

Fabriqué
en France

cPIA 4^{SLIM} / 6 / 8

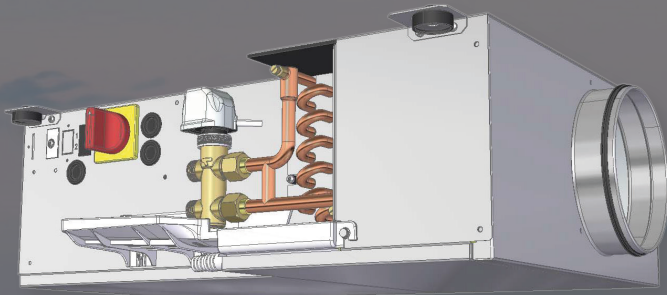
rEADY

rCONNECT

2T / 2T URBAN / 4T

Unité de confort compacte Monozone

Confort thermique et acoustique
Installation rapide Plug & Play
Régulation optionnelle intégrée
Optimisation énergétique avancée



EUREVIA
www.eurevia.com

Table des matières

01. Description	3
02. Synthèse technique	3
2.1. Spécifications techniques	
2.2. Caractéristiques techniques des composants	
2.3. Configurations	
2.4. Caractéristiques acoustiques	
03. Caractéristiques dimensionnelles	14
3.1. Dimensions	
3.2. Masse	
3.3. Composants	
3.4. Accessoires aérauliques	
04. Spécifications techniques, mise en œuvre et maintenance	20
4.1. Fixation	
4.2. Installation et maintenance	
4.3. Filtres	
05. Raccordement électrique	27
5.1. Schéma électrique - Régulation rEADY	
5.2. Schéma électrique - Régulation rCONNECT	
06. Options	31
6.1. Régulation simplifiée et embarquée	
6.2. Panoplie hydraulique	
07. Pression statique disponible	32

01. Description

Unité de Confort Monozone Réversible : cPIA 4^{SLIM}, cPIA 6 et cPIA 8.

Les unités de confort cPIA offrent des solutions compactes et performantes pour le chauffage et la climatisation. Conçues pour une mise en œuvre rapide, elles garantissent un haut niveau de confort pour un minimum de consommation énergétique.

- Confort thermique maximal
- Installation compacte et rapide (*Plug & Play*)
- Forte pression statique disponible
- Faibles niveaux sonores
- Régulation intégrée (*en option*)
- Traitement de la qualité d'air ePM1 (*en option*)
- Disponibles en configuration 2 tubes, 2 tubes 2 fils, 4 tubes, urban ou vanne 6 voies.

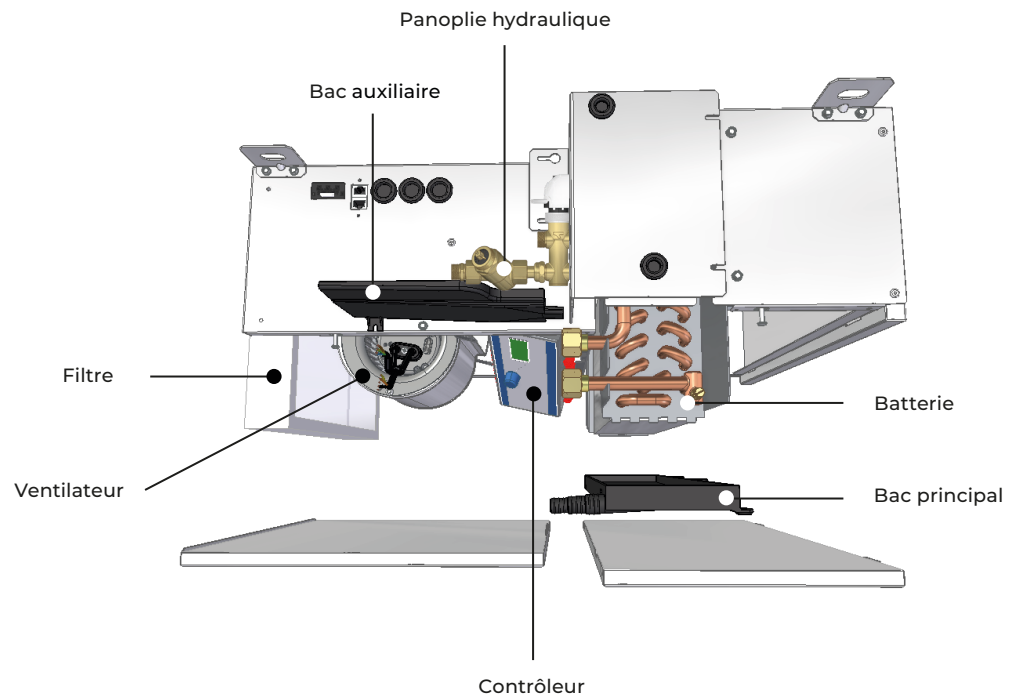
02. Synthèses techniques

2.1. Spécifications techniques

CARROSSERIE	
Matériaux	Tôle acier galvanisé
Isolation	Isolant à cellule ouverte ultra-performant
	Qualité « Hygiénique » garant de la non-prolifération des bactéries conformément à la norme NF EN ISO 846
Classe au feu : Isolant	Europe : Bs1d0 13 mm - EN 13501 - 1
	France : M1 - NF P 92 - 507
	Allemagne : B1 - DIN 5510 - 2
Raccordement gaine	cPIA 4 ^{SLIM} : 1 et 2 x 160 mm ou 1 x 200 mm
	cPIA 6 : 1 à 3 x 200 mm
	cPIA 8 : 2 à 4 x 200 mm
Entrée d'air neuf	cPIA 4 ^{SLIM} : Pré-découpes 80 mm
	cPIA 6 / 8 : Pré-découpes 125 mm
BATTERIE À EAU	
Matériaux	Tubes cuivre et ailettes aluminium
Rangs	Batterie principale : 3, 4 ou 5 rangs selon configuration
	Batterie auxiliaire (4 tubes) : 1 ou 2 rangs selon configuration
Température d'eau mini. - maxi.	Plage de température d'eau : 5 - 85 °C
Pression de service max.	Pression de service 10 bars et pression d'épreuve 16 bars
Équipement	Purgeur manuel et vidange
Servitude livrée en standard	Droite
Montage	Fixée dans la carrosserie - Démontable par le dessous
BATTERIE ÉLECTRIQUE (EN OPTION)	
Composition	Résistances filaires en inox avec thermostat à réarmement automatique + thermostat de sécurité fusible
Alimentation	230 V monophasé 50 / 60 Hz
Équipement	Thermostat de surchauffe par coupure de courant + thermostat de sécurité fusible
BAC DE RÉCUPÉRATION DES CONDENSATS	
Bac principal et bac auxiliaire (selon panoplie choisie)	cPIA 4 ^{SLIM} : PVC classe V0, anti condensation, résistance UV
	cPIA 6 / 8 : Acier peint + isolation anticondensation
GROUPE MOTO-VENTILATEUR	
Alimentation	230 V monophasé 50 / 60 Hz
Support de turbine	Antivibratile
Vitesses	Type commutation électronique EC basse consommation : Commande 0 - 10 V
Indice de protection	IP 54
Facteur de puissance	Cos φ : 0,52 / 0,55
FILTRES	
Efficacité	COARSE 50 % (G 3) - COARSE 65 % (G 4) - ePM1 60 % (F 7)
Accès	Par le dessous ou par l'arrière pour les unités qui ne sont pas équipées d'un plénum de reprise
PANOPLIE HYDRAULIQUE (EN OPTION)	
Composants montés d'usine	Vanne 2 ou 4 voies motorisée 230 V chrono-proportionnelle
	Vanne d'équilibrage dynamique non motorisée ou motorisée 230 V chrono-proportionnelle
Composants livrés séparément	Vanne 6 voies motorisées 24 VDC et pilotage 0 - 10 VDC

Unité : mm

2.2. Caractéristiques techniques des composants



2.3. Configurations

Synthèses techniques CONFIGURATIONS 2 TUBES			cPIA 4 ^{SLIM}	cPIA 6		cPIA 8	
			1 et 2 sorties	1 sortie	2 et 3 sorties	2 sorties	3 et 4 sorties
Débit d'air PV / MV / GV		m ³ /h	150 / 240 / 300	340 / 440 / 560		430 / 550 / 700	
Pression statique PV / MV / GV (max utile)		Pa	10 / 25 / 40 (300 max)	15 / 25 / 40 (200 max)		15 / 25 / 40 (200 max)	
Consommation PV / MV / GV		W	7 / 21 / 38	17 / 34 / 67	13 / 29 / 54	17 / 30 / 51	15 / 27 / 49
Froid ⁽¹⁾	Puissance totale PV / MV / GV	kW	0,97 / 1,37 / 1,59	2,44 / 2,99 / 3,58		3,37 / 4,10 / 4,92	
	Puissance sensible PV / MV / GV	kW	0,67 / 0,96 / 1,13	1,64 / 2,02 / 2,45		2,22 / 2,73 / 3,31	
	Débit d'eau PV / MV / GV	m ³ /h	0,17 / 0,24 / 0,27	0,42 / 0,51 / 0,62		0,58 / 0,70 / 0,85	
	Perte de charge PV / MV / GV	kPa	12 / 23 / 30	07 / 10 / 14		15 / 22 / 30	
Froid ⁽²⁾	Puissance totale PV / MV / GV	kW	0,74 / 1,05 / 1,22	1,86 / 2,30 / 2,75		2,67 / 3,24 / 3,89	
	Puissance sensible PV / MV / GV	kW	0,56 / 0,82 / 0,96	1,38 / 1,72 / 2,09		1,93 / 2,37 / 2,87	
	Débit d'eau PV / MV / GV	m ³ /h	0,13 / 0,18 / 0,21	0,32 / 0,40 / 0,47		0,46 / 0,56 / 0,67	
	Perte de charge PV / MV / GV	kPa	8 / 14 / 19	4 / 6 / 9		10 / 14 / 20	
Chaud ⁽³⁾	Puissance PV / MV / GV	W	0,97 / 1,42 / 1,69	2,38 / 2,95 / 3,60		3,09 / 3,81 / 4,67	
	Débit d'eau PV / MV / GV	m ³ /h	0,17 / 0,25 / 0,29	0,41 / 0,51 / 0,63		0,54 / 0,66 / 0,81	
	Perte de charge PV / MV / GV	kPa	11 / 21 / 28	6 / 8 / 12		11 / 16 / 23	
Chaud ⁽⁴⁾	Puissance PV / MV / GV	W	0,88 / 1,29 / 1,53	2,16 / 2,68 / 3,27		2,81 / 3,47 / 4,24	
	Débit d'eau PV / MV / GV	m ³ /h	0,15 / 0,22 / 0,27	0,38 / 0,47 / 0,57		0,49 / 0,60 / 0,74	
	Perte de charge PV / MV / GV	kPa	9 / 17 / 24	5 / 7 / 10		9 / 14 / 20	
Niveau de puissance acoustique Lw soufflage PV / MV / GV		dB (A)	36 / 48 / 53	41 / 47 / 53 (1 sortie)	46 / 51 / 56 (2 et 3 sorties)	43 / 48 / 52 (2 sorties)	48 / 51 / 56 (3 et 4 sorties)
Niveau de pression sonore Lp soufflage PV / MV / GV ⁽⁵⁾		dB (A)	16 / 28 / 33	21 / 27 / 33 (1 sortie)	26 / 31 / 36 (2 et 3 sorties)	23 / 28 / 32 (2 sorties)	28 / 31 / 36 (3 et 4 sorties)
Pression maximale de service		bar	PN 16	PN 16		PN 16	
Dimensions (L x P x H) ⁽⁶⁾		mm	421 x 675 x 199	666 x 239 x 773		904 x 239 x 773	
Masse ⁽⁶⁾		kg	11,7	23,2		33	
Raccordement hydraulique		pouce	1 / 2"	1 / 2"		3 / 4"	
Tuyau de sortie des condensâts		mm	14 ou 16	14		14	

(1) Température d'entrée / sortie de l'eau : 7 / 12 °C, température ambiante : 27 °C - 50 %

(2) Température d'entrée / sortie de l'eau : 7 / 12 °C, température ambiante : 25 °C - 50 %

(3) Température d'entrée / sortie de l'eau : 45 / 40 °C, température ambiante : 20 °C

(4) Température d'entrée / sortie de l'eau : 45 / 40 °C, température ambiante : 22 °C

(5) Niveau de pression sonore tenant compte d'une atténuation acoustique de 20 dB

(6) Dimensions et masse version rEADY sans plénum de reprise

PV / MV / GV : Petite Vitesse / Moyenne Vitesse / Grande Vitesse

Synthèses techniques CONFIGURATIONS 2 TUBES URBAN		cPIA 4 SLIM		cPIA 6		cPIA 8			
		1 et 2 sorties		1 sortie	2 et 3 sorties	2 sorties	3 et 4 sorties		
Débit d'air PV / MV / GV		m ³ / h	150 / 240 / 300		340 / 440 / 560		430 / 550 / 700		
Pression statique PV / MV / GV (max utile)		Pa	10 / 25 / 40 (300 max)		15 / 25 / 40 (200 max)		15 / 25 / 40 (200 max)		
Consommation PV / MV / GV		W	7 / 21 / 38		17 / 34 / 67	13 / 29 / 54		17 / 30 / 51	15 / 27 / 49
Froid ⁽¹⁾	Puissance totale PV / MV / GV	kW	1,18 / 1,70 / 1,99		2,79 / 3,45 / 4,17		3,62 / 4,45 / 5,40		
	Puissance sensible PV / MV / GV	kW	0,78 / 1,14 / 1,35		1,82 / 2,27 / 2,78		2,36 / 2,91 / 3,57		
	Débit d'eau PV / MV / GV	m ³ / h	0,20 / 0,29 / 0,34		0,48 / 0,59 / 0,72		0,62 / 0,76 / 0,93		
	Perte de charge PV / MV / GV	kPa	23 / 44 / 59		11 / 16 / 22		10 / 14 / 20		
Froid ⁽²⁾	Puissance totale PV / MV / GV	kW	0,93 / 1,34 / 1,57		2,20 / 2,72 / 3,29		2,87 / 3,53 / 4,28		
	Puissance sensible PV / MV / GV	kW	0,67 / 0,99 / 1,17		1,58 / 1,97 / 2,40		2,04 / 2,53 / 3,10		
	Débit d'eau PV / MV / GV	m ³ / h	0,16 / 0,23 / 0,27		0,38 / 0,47 / 0,57		0,49 / 0,61 / 0,74		
	Perte de charge PV / MV / GV	kPa	15 / 29 / 38		7 / 10 / 15		7 / 9 / 13		
Chaud ⁽³⁾	Puissance PV / MV / GV	W	1,09 / 1,62 / 1,95		2,55 / 3,20 / 3,94		3,27 / 4,07 / 5,03		
	Débit d'eau PV / MV / GV	m ³ / h	0,19 / 0,28 / 0,34		0,44 / 0,56 / 0,68		0,57 / 0,71 / 0,87		
	Perte de charge PV / MV / GV	kPa	17 / 35 / 48		8 / 12 / 17		7 / 10 / 15		
Chaud ⁽⁴⁾	Puissance PV / MV / GV	W	0,99 / 1,47 / 1,77		2,32 / 2,91 / 3,58		2,97 / 3,70 / 4,57		
	Débit d'eau PV / MV / GV	m ³ / h	0,17 / 0,26 / 0,31		0,40 / 0,51 / 0,62		0,52 / 0,64 / 0,79		
	Perte de charge PV / MV / GV	kPa	14 / 29 / 41		7 / 10 / 15		6 / 9 / 13		
Niveau de puissance acoustique Lw soufflage PV / MV / GV		dB (A)	36 / 48 / 53		41 / 47 / 53 (1 sortie)	46 / 51 / 56 (2 et 3 sorties)	43 / 48 / 52 (2 sorties)	48 / 51 / 56 (3 et 4 sorties)	
Niveau de pression sonore Lp soufflage PV / MV / GV ⁽⁵⁾		dB (A)	16 / 28 / 33		21 / 27 / 33 (1 sortie)	26 / 31 / 36 (2 et 3 sorties)	23 / 28 / 32 (2 sorties)	28 / 31 / 36 (3 et 4 sorties)	
Pression maximale de service		bar	PN 16		PN 16		PN 16		
Dimensions (L x P x H) ⁽⁶⁾		mm	421 x 675 x 199		666 x 239 x 773		904 x 239 x 773		
Masse ⁽⁶⁾		kg	12,1		24,0		35		
Raccordement hydraulique		pouce	1 / 2"		1 / 2"		3 / 4"		
Tuyau de sortie des condensâts		mm	14 ou 16		14		14		

(1) Température d'entrée / sortie de l'eau : 7 / 12 °C, température ambiante : 27 °C - 50 %

(2) Température d'entrée / sortie de l'eau : 7 / 12 °C, température ambiante : 25 °C - 50 %

(3) Température d'entrée / sortie de l'eau : 45 / 40 °C, température ambiante : 20 °C

(4) Température d'entrée / sortie de l'eau : 45 / 40 °C, température ambiante : 22 °C

(5) Niveau de pression sonore tenant compte d'une atténuation acoustique de 20 dB

(6) Dimensions et masse version rEADY sans plénum de reprise

PV / MV / GV : Petite Vitesse / Moyenne Vitesse / Grande Vitesse

Synthèses techniques CONFIGURATIONS 4 TUBES		cPIA 4 ^{SLIM}		cPIA 6		cPIA 8		
		1 et 2 sorties		1 sortie	2 et 3 sorties	2 sorties	3 et 4 sorties	
Débit d'air PV / MV / GV		m ³ /h	150 / 240 / 300		340 / 440 / 560		430 / 550 / 700	
Pression statique PV / MV / GV (max utile)		Pa	10 / 25 / 40 (300 max)		15 / 25 / 40 (200 max)		15 / 25 / 40 (200 max)	
Consommation PV / MV / GV		W	7 / 21 / 38		17 / 34 / 67	13 / 29 / 54	17 / 30 / 51	15 / 27 / 49
Froid ⁽¹⁾	Puissance totale PV / MV / GV	kW	0,97 / 1,37 / 1,59		2,44 / 2,99 / 3,58		3,37 / 4,10 / 4,92	
	Puissance sensible PV / MV / GV	kW	0,67 / 0,96 / 1,13		1,64 / 2,02 / 2,45		2,22 / 2,73 / 3,31	
	Débit d'eau PV / MV / GV	m ³ /h	0,17 / 0,24 / 0,27		0,42 / 0,51 / 0,62		0,58 / 0,70 / 0,85	
	Perte de charge PV / MV / GV	kPa	12 / 23 / 30		07 / 10 / 14		15 / 22 / 30	
Froid ⁽²⁾	Puissance totale PV / MV / GV	kW	0,74 / 1,05 / 1,22		1,86 / 2,30 / 2,75		2,67 / 3,24 / 3,89	
	Puissance sensible PV / MV / GV	kW	0,56 / 0,82 / 0,96		1,38 / 1,72 / 2,09		1,93 / 2,37 / 2,87	
	Débit d'eau PV / MV / GV	m ³ /h	0,13 / 0,18 / 0,21		0,32 / 0,40 / 0,47		0,46 / 0,56 / 0,67	
	Perte de charge PV / MV / GV	kPa	8 / 14 / 19		4 / 6 / 9		10 / 14 / 20	
Chaud ⁽³⁾	Puissance PV / MV / GV	W	0,76 / 1,03 / 1,18		1,84 / 2,17 / 2,53		2,40 / 2,82 / 3,29	
	Débit d'eau PV / MV / GV	m ³ /h	0,07 / 0,09 / 0,10		0,16 / 0,19 / 0,22		0,21 / 0,25 / 0,29	
	Perte de charge PV / MV / GV	kPa	1 / 1 / 2		4 / 8 / 10		12 / 16 / 20	
Chaud ⁽⁴⁾	Puissance PV / MV / GV	W	0,72 / 0,97 / 1,11		1,69 / 2,00 / 2,33		2,27 / 2,67 / 3,12	
	Débit d'eau PV / MV / GV	m ³ /h	0,06 / 0,08 / 0,10		0,15 / 0,17 / 0,20		0,20 / 0,23 / 0,27	
	Perte de charge PV / MV / GV	kPa	1 / 1 / 2		5 / 7 / 9		11 / 14 / 19	
Niveau de puissance acoustique Lw soufflage PV / MV / GV		dB (A)	36 / 48 / 53		41 / 47 / 53 (1 sortie)	46 / 51 / 56 (2 et 3 sorties)	43 / 48 / 52 (2 sorties)	48 / 51 / 56 (3 et 4 sorties)
Niveau de pression sonore Lp soufflage PV / MV / GV ⁽⁵⁾		dB (A)	16 / 28 / 33		21 / 27 / 33 (1 sortie)	26 / 31 / 36 (2 et 3 sorties)	23 / 28 / 32 (2 sorties)	28 / 31 / 36 (3 et 4 sorties)
Pression maximale de service		bar	PN 16		PN 16		PN 16	
Dimensions (L x P x H) ⁽⁶⁾		mm	421 x 675 x 199		666 x 239 x 773		904 x 239 x 773	
Masse ⁽⁶⁾		kg	12,3		24,5		35	
Raccordement hydraulique		pouce	1 / 2"		1 / 2"		3 / 4" côté froid 1 / 2" côté chaud	
Tuyau de sortie des condensâts		mm	14 ou 16		14		14	

(1) Température d'entrée/sortie de l'eau : 7 / 12 °C, température ambiante : 27 °C - 50 %

(2) Température d'entrée/sortie de l'eau : 7 / 12 °C, température ambiante : 25 °C - 50 %

(3) Température d'entrée/sortie de l'eau : 65 / 55 °C, température ambiante : 20 °C

(4) Température d'entrée/sortie de l'eau : 65 / 55 °C, température ambiante : 22 °C

(5) Niveau de pression sonore tenant compte d'une atténuation acoustique de 20 dB

(6) Dimensions et masse version rEADY sans plénum de reprise

PV / MV / GV : Petite Vitesse / Moyenne Vitesse / Grande Vitesse

2.4. Caractéristiques acoustiques

cPIA 4 SLIM BASSE PRESSION			1 et 2 sorties		NIVEAU DE PUISSANCE ACOUSTIQUE LW								LW GLOBAL	LP* GLOBAL
	VITESSE	SIGNAL DE COMMANDE	DEBIT D'AIR	PRESSIION STATIQUE	63 Hz	125 Hz	250 Hz	500 Hz	1 kHz	2 kHz	4 kHz	8 kHz		
		V	m ³ /h	Pa	dB (A)	dB (A)	dB (A)	dB (A)	dB (A)	dB (A)	dB (A)	dB (A)	dB (A)	dB (A)
SOUFFLAGE	PV	2,5	150	5	14	25	28	30	30	25	21	17	35	15
	MV	5,6	240	15	25	37	39	40	40	40	39	27	47	27
	GV	7,2	300	25	32	42	44	45	45	45	45	35	52	32
REPRISE	PV	2,5	150	5	14	23	34	36	37	30	24	20	41	21
	MV	5,6	240	15	25	34	45	45	47	41	40	29	52	32
	GV	7,2	300	25	29	40	50	50	51	45	46	36	56	36

cPIA 4 SLIM MOYENNE PRESSION			1 et 2 sorties		NIVEAU DE PUISSANCE ACOUSTIQUE LW								LW GLOBAL	LP* GLOBAL
	VITESSE	SIGNAL DE COMMANDE	DEBIT D'AIR	PRESSIION STATIQUE	63 Hz	125 Hz	250 Hz	500 Hz	1 kHz	2 kHz	4 kHz	8 kHz		
		V	m ³ /h	Pa	dB (A)	dB (A)	dB (A)	dB (A)	dB (A)	dB (A)	dB (A)	dB (A)	dB (A)	dB (A)
SOUFFLAGE	PV	2,7	150	10	14	26	29	30	31	27	22	18	36	16
	MV	6,0	240	25	26	37	39	40	41	40	39	28	48	28
	GV	7,3	300	40	32	42	44	45	45	46	46	36	53	33
REPRISE	PV	2,7	150	10	15	24	35	37	39	32	25	20	43	23
	MV	6,0	240	25	25	35	46	46	48	41	41	30	52	32
	GV	7,3	300	40	30	40	50	51	52	46	47	37	57	37

cPIA 4 SLIM HAUTE PRESSION			1 et 2 sorties		NIVEAU DE PUISSANCE ACOUSTIQUE LW								LW GLOBAL	LP* GLOBAL
	VITESSE	SIGNAL DE COMMANDE	DEBIT D'AIR	PRESSIION STATIQUE	63 Hz	125 Hz	250 Hz	500 Hz	1 kHz	2 kHz	4 kHz	8 kHz		
		V	m ³ /h	Pa	dB (A)	dB (A)	dB (A)	dB (A)	dB (A)	dB (A)	dB (A)	dB (A)	dB (A)	dB (A)
SOUFFLAGE	PV	3,1	150	20	15	27	31	32	33	28	24	18	38	18
	MV	6,4	240	50	26	38	40	41	42	42	41	30	49	29
	GV	7,9	300	80	32	44	45	46	46	48	48	39	54	34
REPRISE	PV	3,1	150	20	15	26	37	38	40	33	27	21	44	24
	MV	6,4	240	50	26	35	47	47	49	42	42	30	53	33
	GV	7,9	300	80	30	41	51	52	53	47	49	39	58	38

* Niveau de pression sonore tenant compte d'une atténuation acoustique de 20 dB.

cPIA 6 BASSE PRESSION			1 sortie		NIVEAU DE PUISSANCE ACOUSTIQUE LW								LW GLOBAL	LP* GLOBAL
	VITESSE	SIGNAL DE COMMANDE	DEBIT D'AIR	PRESSIION STATIQUE	63 Hz	125 Hz	250 Hz	500 Hz	1 kHz	2 kHz	4 kHz	8 kHz		
		V	m ³ /h	Pa	dB (A)	dB (A)	dB (A)	dB (A)	dB (A)	dB (A)	dB (A)	dB (A)	dB (A)	dB (A)
SOUFFLAGE	PV	3,5	340	10	19	30	35	35	34	28	23	18	40	20
	MV	4,7	440	15	23	35	40	41	40	35	29	21	46	26
	GV	6,3	560	25	29	41	46	47	45	41	35	29	52	32
REPRISE	PV	3,5	340	10	21	31	36	36	34	25	22	19	41	21
	MV	4,7	440	15	24	35	41	40	38	30	27	21	45	25
	GV	6,3	560	25	28	40	45	45	43	37	33	26	50	30

cPIA 6 MOYENNE PRESSION			1 sortie		NIVEAU DE PUISSANCE ACOUSTIQUE LW								LW GLOBAL	LP* GLOBAL
	VITESSE	SIGNAL DE COMMANDE	DEBIT D'AIR	PRESSIION STATIQUE	63 Hz	125 Hz	250 Hz	500 Hz	1 kHz	2 kHz	4 kHz	8 kHz		
		V	m ³ /h	Pa	dB (A)	dB (A)	dB (A)	dB (A)	dB (A)	dB (A)	dB (A)	dB (A)	dB (A)	dB (A)
SOUFFLAGE	PV	3,8	340	15	19	31	36	36	35	29	24	18	41	21
	MV	5,0	440	25	23	36	41	42	41	36	30	21	47	27
	GV	6,7	560	40	29	42	47	47	46	43	38	30	53	33
REPRISE	PV	3,8	340	15	21	31	37	36	34	26	23	19	41	21
	MV	5,0	440	25	24	36	41	40	39	31	27	22	46	26
	GV	6,7	560	40	29	41	46	45	44	38	34	27	51	31

cPIA 6 HAUTE PRESSION			1 sortie		NIVEAU DE PUISSANCE ACOUSTIQUE LW								LW GLOBAL	LP* GLOBAL
	VITESSE	SIGNAL DE COMMANDE	DEBIT D'AIR	PRESSIION STATIQUE	63 Hz	125 Hz	250 Hz	500 Hz	1 kHz	2 kHz	4 kHz	8 kHz		
		V	m ³ /h	Pa	dB (A)	dB (A)	dB (A)	dB (A)	dB (A)	dB (A)	dB (A)	dB (A)	dB (A)	dB (A)
SOUFFLAGE	PV	4,3	340	30	20	33	38	38	38	32	26	18	44	24
	MV	5,8	440	50	24	38	44	43	43	40	33	22	49	29
	GV	8,0	560	80	31	44	50	49	48	47	43	32	55	35
REPRISE	PV	4,3	340	25	21	33	38	37	36	27	23	20	43	23
	MV	5,8	440	50	26	38	43	42	41	34	29	22	48	28
	GV	8,0	560	80	30	43	49	47	46	41	37	28	53	33

* Niveau de pression sonore tenant compte d'une atténuation acoustique de 20 dB.

cPIA 6 BASSE PRESSION			2 et 3 sorties		NIVEAU DE PUISSANCE ACOUSTIQUE LW								LW GLOBAL	LP * GLOBAL
	VITESSE	SIGNAL DE COMMANDE	DEBIT D'AIR	PRESSION STATIQUE	63 Hz	125 Hz	250 Hz	500 Hz	1 kHz	2 kHz	4 kHz	8 kHz		
		V	m ³ /h	Pa	dB (A)	dB (A)	dB (A)	dB (A)	dB (A)	dB (A)	dB (A)	dB (A)	dB (A)	dB (A)
SOUFFLAGE	PV	2,6	340	10	20	34	40	40	39	31	26	19	45	25
	MV	3,8	440	15	24	38	44	45	44	37	32	24	50	30
	GV	4,9	560	25	28	43	50	50	49	44	40	30	55	35
REPRISE	PV	2,6	340	10	En cours									
	MV	3,8	440	15										
	GV	4,9	560	25										

cPIA 6 MOYENNE PRESSION			2 et 3 sorties		NIVEAU DE PUISSANCE ACOUSTIQUE LW								LW GLOBAL	LP * GLOBAL
	VITESSE	SIGNAL DE COMMANDE	DEBIT D'AIR	PRESSION STATIQUE	63 Hz	125 Hz	250 Hz	500 Hz	1 kHz	2 kHz	4 kHz	8 kHz		
		V	m ³ /h	Pa	dB (A)	dB (A)	dB (A)	dB (A)	dB (A)	dB (A)	dB (A)	dB (A)	dB (A)	dB (A)
SOUFFLAGE	PV	2,8	340	15	21	34	40	41	40	32	26	19	46	26
	MV	4,2	440	25	25	39	45	45	45	38	33	25	51	31
	GV	5,4	560	40	29	44	51	51	50	45	41	32	56	36
REPRISE	PV	2,8	340	15	En cours									
	MV	4,2	440	25										
	GV	5,4	560	40										

cPIA 6 HAUTE PRESSION			2 et 3 sorties		NIVEAU DE PUISSANCE ACOUSTIQUE LW								LW GLOBAL	LP * GLOBAL
	VITESSE	SIGNAL DE COMMANDE	DEBIT D'AIR	PRESSION STATIQUE	63 Hz	125 Hz	250 Hz	500 Hz	1 kHz	2 kHz	4 kHz	8 kHz		
		V	m ³ /h	Pa	dB (A)	dB (A)	dB (A)	dB (A)	dB (A)	dB (A)	dB (A)	dB (A)	dB (A)	dB (A)
SOUFFLAGE	PV	3,7	340	30	23	37	42	42	42	34	29	20	47	27
	MV	4,9	440	50	27	42	48	47	47	41	36	26	53	33
	GV	6,6	560	80	31	46	53	53	52	48	45	34	59	39
REPRISE	PV	3,7	340	30	En cours									
	MV	4,9	440	50										
	GV	6,6	560	80										

* Niveau de pression sonore tenant compte d'une atténuation acoustique de 20 dB.

cPIA 8 BASSE PRESSION			2 sorties		NIVEAU DE PUISSANCE ACOUSTIQUE LW								LW GLOBAL	LP* GLOBAL
	VITESSE	SIGNAL DE COMMANDE	DEBIT D'AIR	PRESSION STATIQUE	63 Hz	125 Hz	250 Hz	500 Hz	1 kHz	2 kHz	4 kHz	8 kHz		
		V	m ³ /h	Pa	dB (A)	dB (A)	dB (A)	dB (A)	dB (A)	dB (A)	dB (A)	dB (A)	dB (A)	dB (A)
SOUFFLAGE	PV	2,4	430	10	22	30	36	37	35	27	24	19	41	21
	MV	3,3	550	15	24	34	41	41	41	33	29	24	46	26
	GV	4,5	700	25	26	38	45	44	45	37	34	26	50	30
REPRISE	PV	2,4	430	10	En cours									
	MV	3,3	550	15										
	GV	4,5	700	25										

cPIA 8 MOYENNE PRESSION			2 sorties		NIVEAU DE PUISSANCE ACOUSTIQUE LW								LW GLOBAL	LP* GLOBAL
	VITESSE	SIGNAL DE COMMANDE	DEBIT D'AIR	PRESSION STATIQUE	63 Hz	125 Hz	250 Hz	500 Hz	1 kHz	2 kHz	4 kHz	8 kHz		
		V	m ³ /h	Pa	dB (A)	dB (A)	dB (A)	dB (A)	dB (A)	dB (A)	dB (A)	dB (A)	dB (A)	dB (A)
SOUFFLAGE	PV	2,6	430	15	22	31	37	38	36	28	25	20	43	23
	MV	3,8	550	25	25	36	43	43	43	35	32	26	48	28
	GV	4,9	700	40	28	40	47	46	47	40	37	28	52	32
REPRISE	PV	2,6	430	15	En cours									
	MV	3,8	550	25										
	GV	4,9	700	40										

cPIA 8 HAUTE PRESSION			2 sorties		NIVEAU DE PUISSANCE ACOUSTIQUE LW								LW GLOBAL	LP* GLOBAL
	VITESSE	SIGNAL DE COMMANDE	DEBIT D'AIR	PRESSION STATIQUE	63 Hz	125 Hz	250 Hz	500 Hz	1 kHz	2 kHz	4 kHz	8 kHz		
		V	m ³ /h	Pa	dB (A)	dB (A)	dB (A)	dB (A)	dB (A)	dB (A)	dB (A)	dB (A)	dB (A)	dB (A)
SOUFFLAGE	PV	3,3	430	30	25	34	40	41	39	32	29	21	46	26
	MV	4,5	550	50	29	41	47	47	48	41	37	29	53	33
	GV	6,1	700	80	34	47	53	52	53	48	46	35	59	39
REPRISE	PV	3,3	430	30	En cours									
	MV	4,5	550	50										
	GV	6,1	700	80										

* Niveau de pression sonore tenant compte d'une atténuation acoustique de 20 dB.

cPIA 8 BASSE PRESSION			3 et 4 sorties		NIVEAU DE PUISSANCE ACOUSTIQUE LW								LW GLOBAL	LP* GLOBAL
	VITESSE	SIGNAL DE COMMANDE	DEBIT D'AIR	PRESSION STATIQUE	63 Hz	125 Hz	250 Hz	500 Hz	1 kHz	2 kHz	4 kHz	8 kHz		
		V	m ³ /h	Pa	dB (A)	dB (A)	dB (A)	dB (A)	dB (A)	dB (A)	dB (A)	dB (A)	dB (A)	dB (A)
SOUFFLAGE	PV	2,2	430	10	22	32	41	43	39	30	25	19	46	26
	MV	2,9	550	15	25	36	45	47	43	35	31	22	50	30
	GV	4,2	700	25	28	40	49	51	48	41	37	26	55	35
REPRISE	PV	2,2	430	10	En cours									
	MV	2,9	550	15										
	GV	4,2	700	25										

cPIA 8 MOYENNE PRESSION			3 et 4 sorties		NIVEAU DE PUISSANCE ACOUSTIQUE LW								LW GLOBAL	LP* GLOBAL
	VITESSE	SIGNAL DE COMMANDE	DEBIT D'AIR	PRESSION STATIQUE	63 Hz	125 Hz	250 Hz	500 Hz	1 kHz	2 kHz	4 kHz	8 kHz		
		V	m ³ /h	Pa	dB (A)	dB (A)	dB (A)	dB (A)	dB (A)	dB (A)	dB (A)	dB (A)	dB (A)	dB (A)
SOUFFLAGE	PV	2,4	430	15	24	34	42	44	40	32	27	20	48	28
	MV	3,4	550	25	27	37	46	48	44	37	32	23	51	31
	GV	4,6	700	40	30	42	51	53	50	43	39	28	56	36
REPRISE	PV	2,4	430	15	En cours									
	MV	3,4	550	25										
	GV	4,6	700	40										

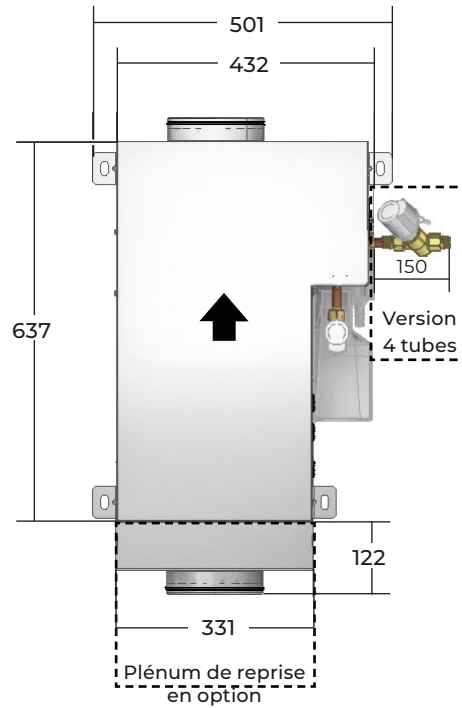
cPIA 8 HAUTE PRESSION			3 et 4 sorties		NIVEAU DE PUISSANCE ACOUSTIQUE LW								LW GLOBAL	LP* GLOBAL
	VITESSE	SIGNAL DE COMMANDE	DEBIT D'AIR	PRESSION STATIQUE	63 Hz	125 Hz	250 Hz	500 Hz	1 kHz	2 kHz	4 kHz	8 kHz		
		V	m ³ /h	Pa	dB (A)	dB (A)	dB (A)	dB (A)	dB (A)	dB (A)	dB (A)	dB (A)	dB (A)	dB (A)
SOUFFLAGE	PV	3,1	430	30	26	36	44	46	42	35	29	22	49	29
	MV	4,3	550	50	30	41	49	51	48	41	37	27	55	35
	GV	5,7	700	80	35	47	55	57	54	49	46	34	61	41
REPRISE	PV	3,1	430	30	En cours									
	MV	4,3	550	50										
	GV	5,7	700	80										

* Niveau de pression sonore tenant compte d'une atténuation acoustique de 20 dB.

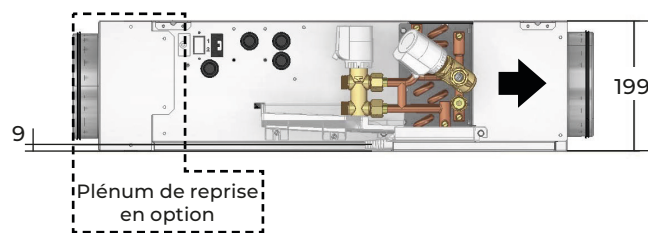
03. Caractéristiques dimensionnelles

3.1. Dimensions

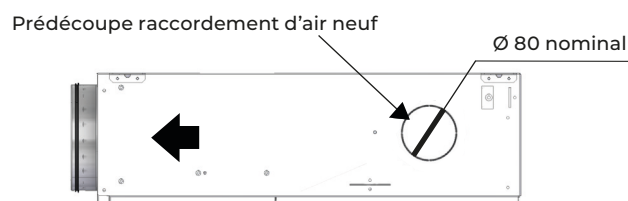
cPIA 4^{SLIM} (sans diffuseur)



VUE DE DESSUS

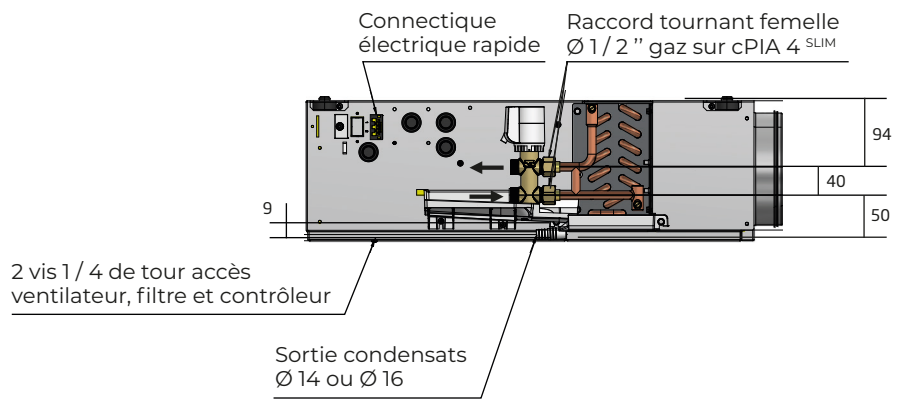


VUE DE CÔTÉ SERVITUDE



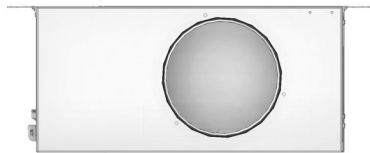
VUE DE CÔTÉ OPPOSÉ SERVITUDE

Unité : mm

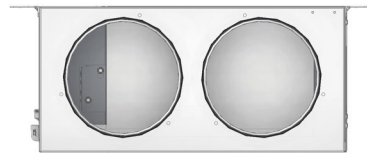


VUE DE CÔTÉ SERVITUDE

Les unités de confort cPIA 4 SLIM :

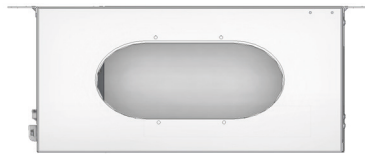


Plénum soufflage Ø 1 x 160 mm



Plénum soufflage Ø 2 x 160 mm

VUE DE FACE



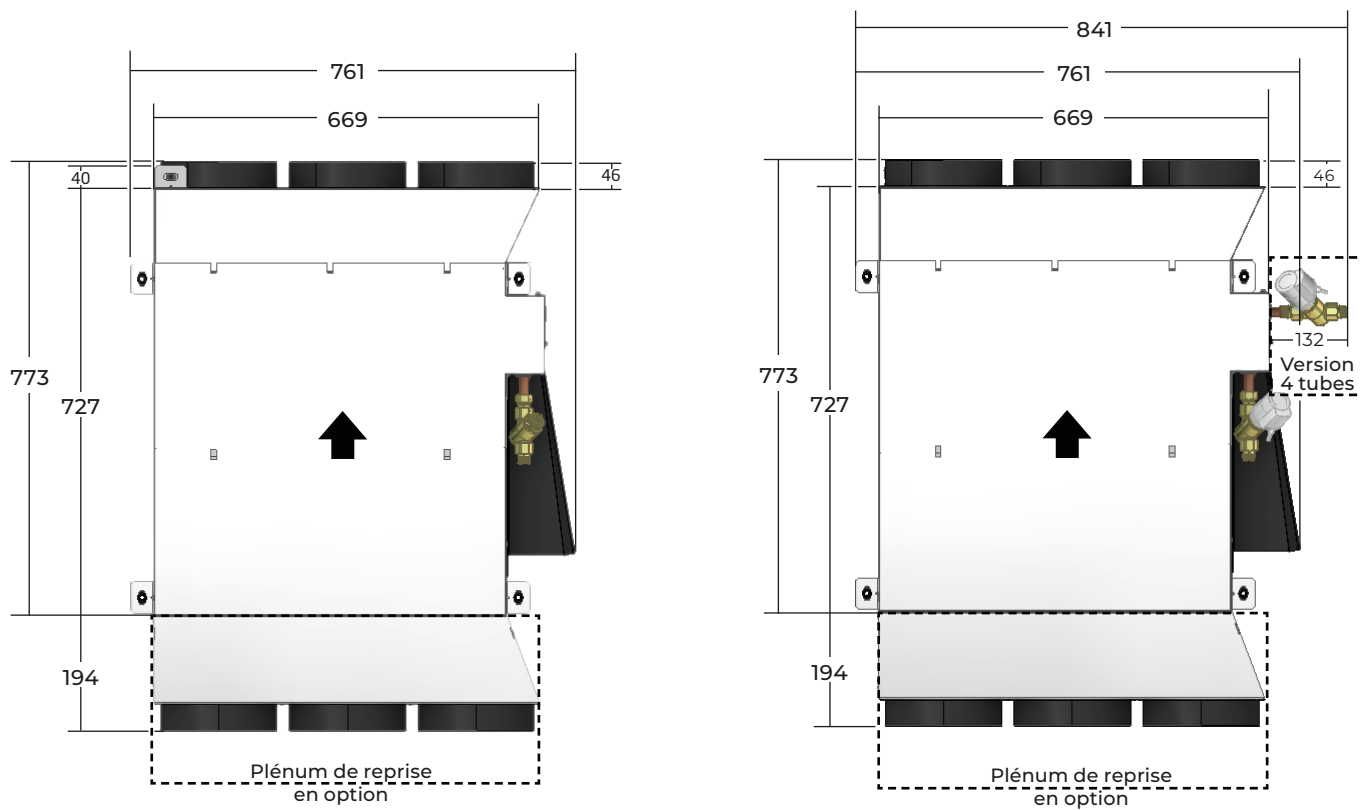
Soufflage oblong équivalent Ø 200 mm

VUE DE FACE

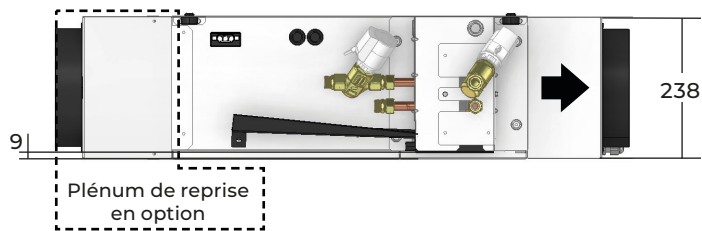
cPIA 6

2 TUBES et URBAN

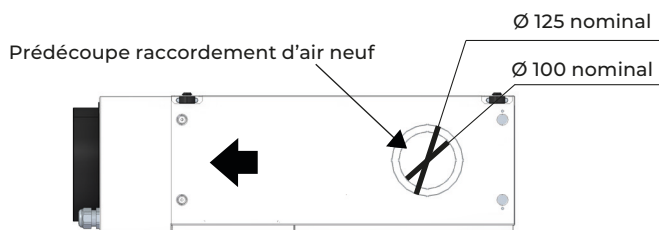
4 TUBES



VUE DE DESSUS

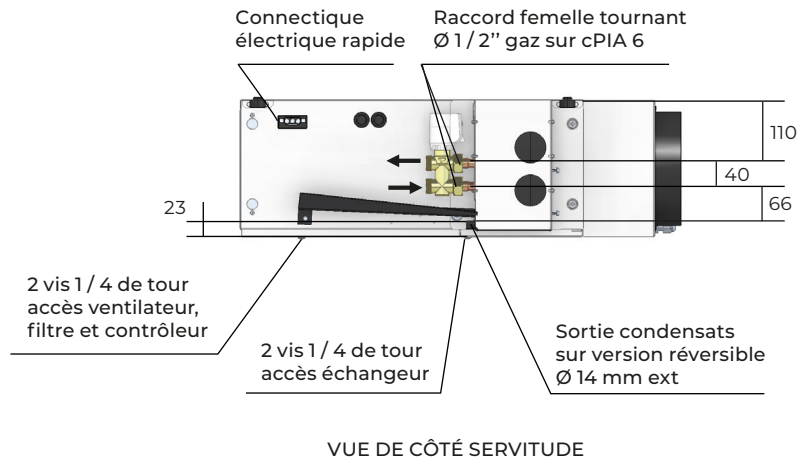


VUE DE CÔTÉ SERVITUDE



VUE DE CÔTÉ OPPOSÉ SERVITUDE

Unité : mm



Les unités de confort cPIA 6 :

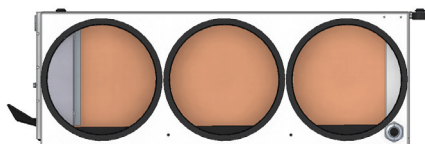


Plénum soufflage 1 x Ø 200 mm



Plénum soufflage 2 x Ø 200 mm

VUE DE FACE

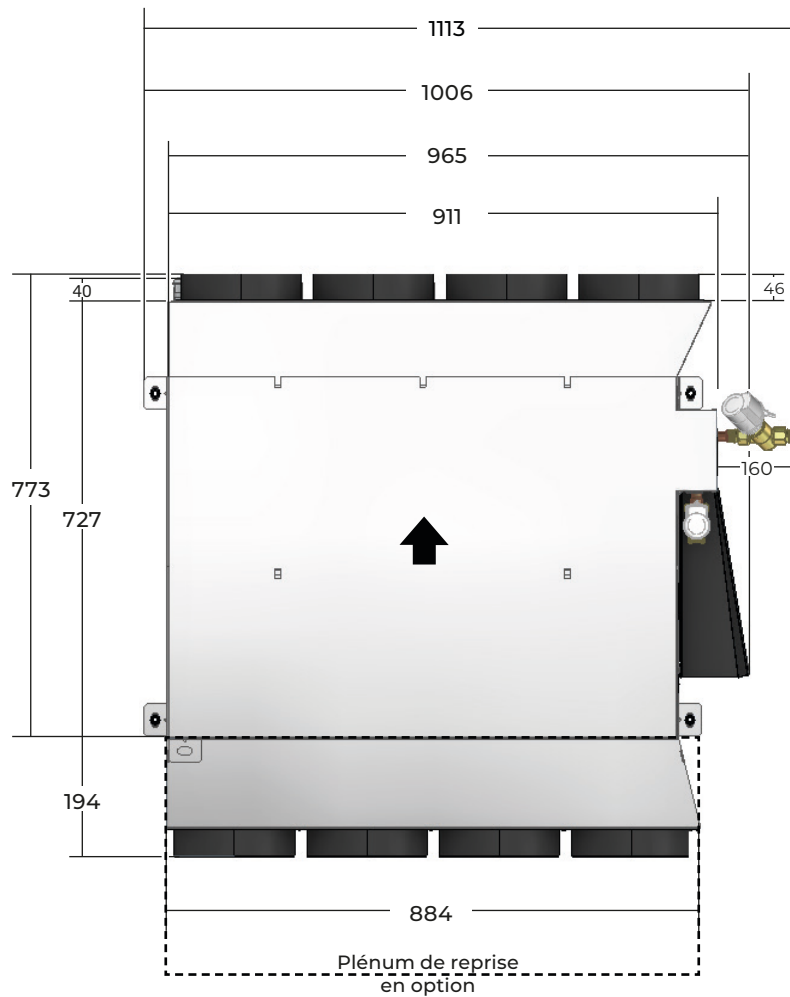


Plénum soufflage 3 x Ø 200 mm

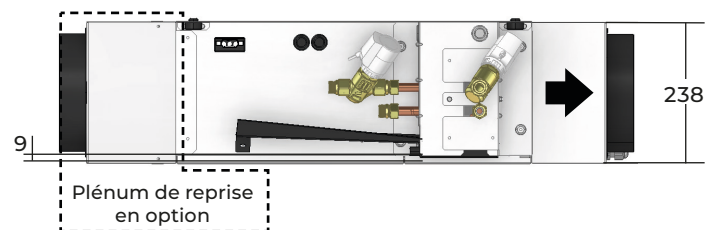
VUE DE FACE

cPIA 8

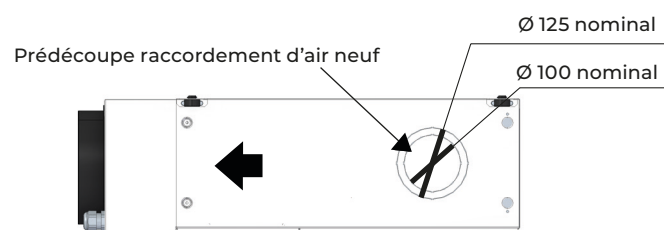
4 TUBES



VUE DE DESSUS

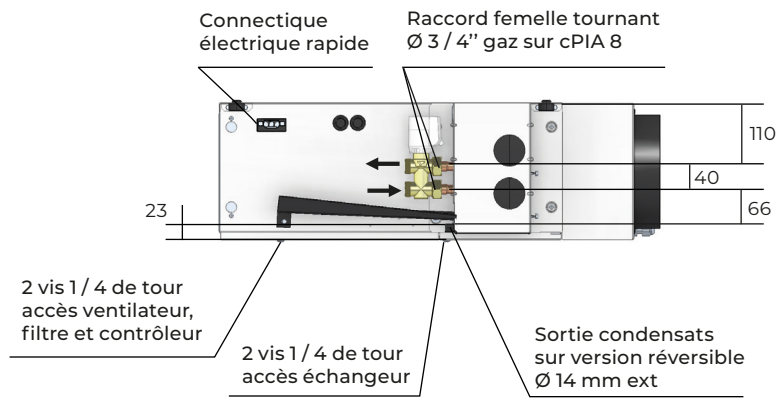


VUE DE CÔTÉ SERVITUDE



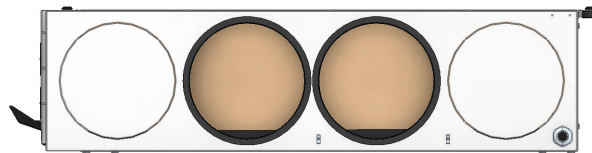
VUE DE CÔTÉ OPPOSÉ SERVITUDE

Unité : mm



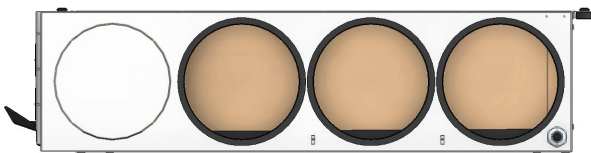
VUE DE COTE SERVITUDE

Les unités de confort cPIA 8 :

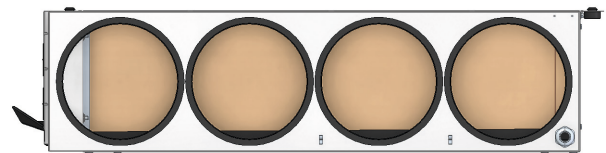


Plénum soufflage 2 x Ø 200 mm

VUE DE FACE



Plénum soufflage 3 x Ø 200 mm



Plénum soufflage 4 x Ø 200 mm

VUE DE FACE

3.2. Masse

MASSE				
Gamme	Modèle	cPIA 4 SLIM	cPIA 6	cPIA 8
rEADY	2T / 3R	11,7	23,2	33,0
	URBAN	12,1	24,0	33,8
	4T	12,3	24,5	34,3
	2T / 2F	13,1	24,0	33,8
rCONNECT	2T / 3R	12,7	23,7	33,5
	URBAN	13,1	24,5	34,3
	4T	13,3	25,0	34,8
	2T / 2F	13,9	24,5	34,3

Unité : kg

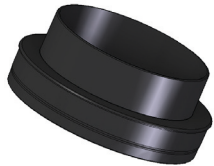
3.3. Accessoire aéraulique

Compatible seulement pour cPIA 6 et 8.

Réduction permettent d'adapter le diamètre en sortie des plénums de soufflage.

Deux options disponibles à votre choix :

- Réduction Ø 200 / 160 mm
- Réduction Ø 200 / 125 mm



Réduction Ø 200 / 160 mm



Réduction Ø 200 / 125 mm

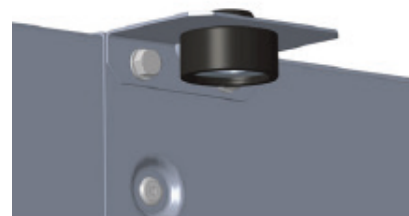
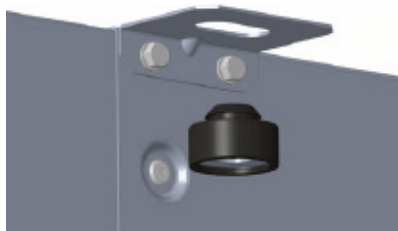
04. Spécifications techniques, mise en œuvre et maintenance

4.1. Fixations

cPIA 4^{SLIM} / 6 / 8 (plots antivibratiles)

La centrale est fournie avec 4 plots antivibratiles qui intègrent une rondelle large prévue pour recevoir une fixation **M 8**.

Fixations standard (*montage usine*):

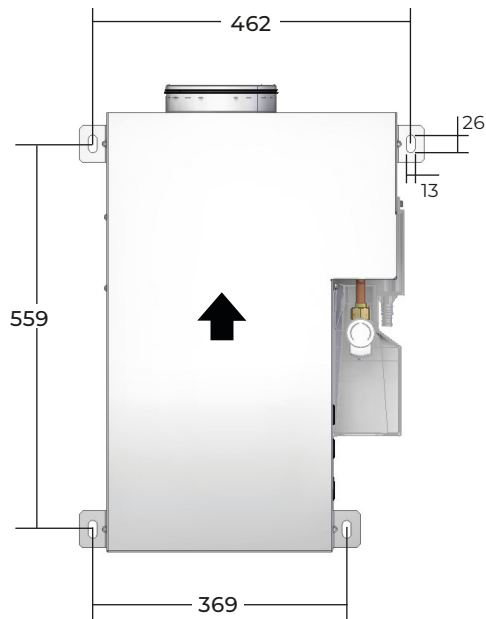


Unité : mm

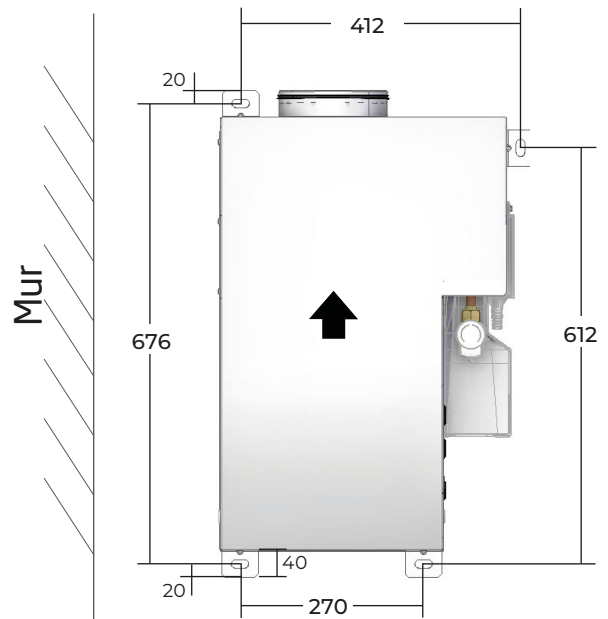
4.2. Installation & Maintenance

cPIA 4 SLIM

Pour l'installation, proche d'un mur, il est possible de déplacer des pattes de fixation sur site :



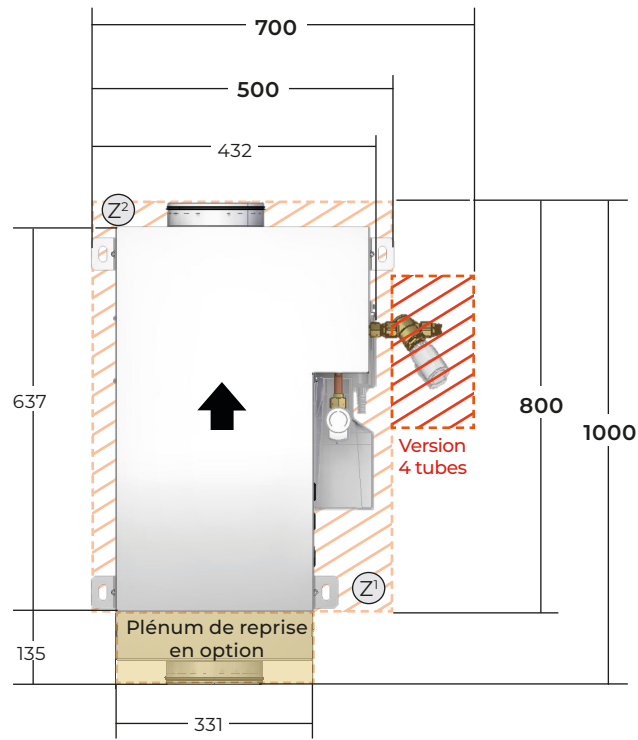
VUE DE DESSUS
FIXATION STANDARD



VUE DE DESSUS
FIXATION CONTRE UN MUR

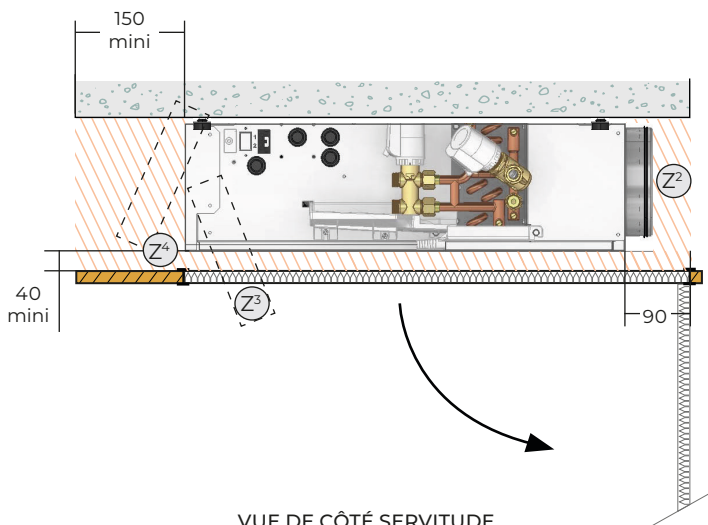
Unité : mm

cPIA 4 SLIM
2 TUBES et 4 TUBES



VUE DE DESSUS

cPIA4 SLIM	Dimensions de trappe conseillée pour un plafond non démontable	
	Largeur trappe	Longueur trappe
2T ou URBAN	500	800
4T	700	800
2T ou URBAN + plénum reprise	500	1000
4T + plénum reprise	700	1000



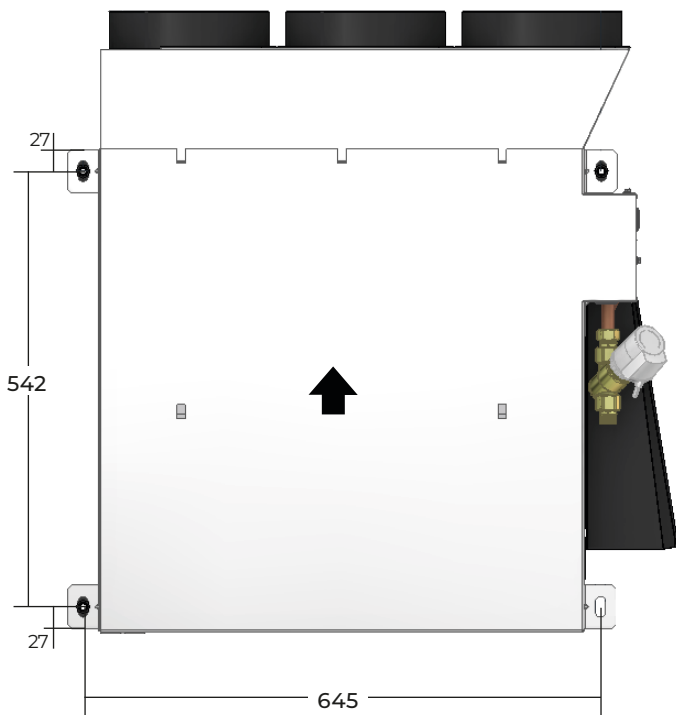
VUE DE CÔTÉ SERVITUDE

- (Z¹) Zone d'accès hydraulique
- (Z²) Zone d'accès sortie aéraulique
- (Z³) Zone d'accès filtre par l'arrière dans le cas de la reprise en vrac
- (Z⁴) Zone de circulation de l'air

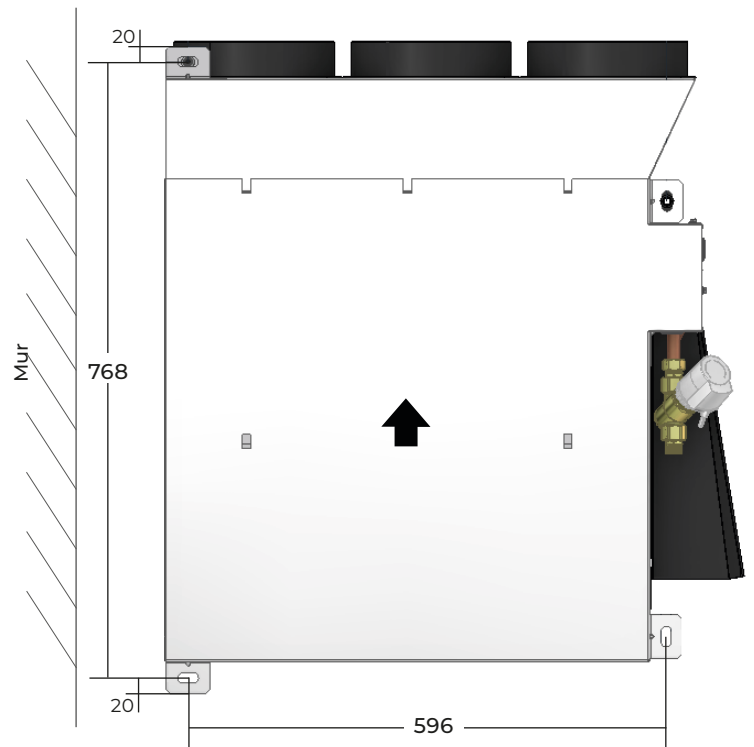
Unité : mm

cPIA 6

Pour l'installation, proche d'un mur, il est possible de déplacer des pattes de fixation sur site :

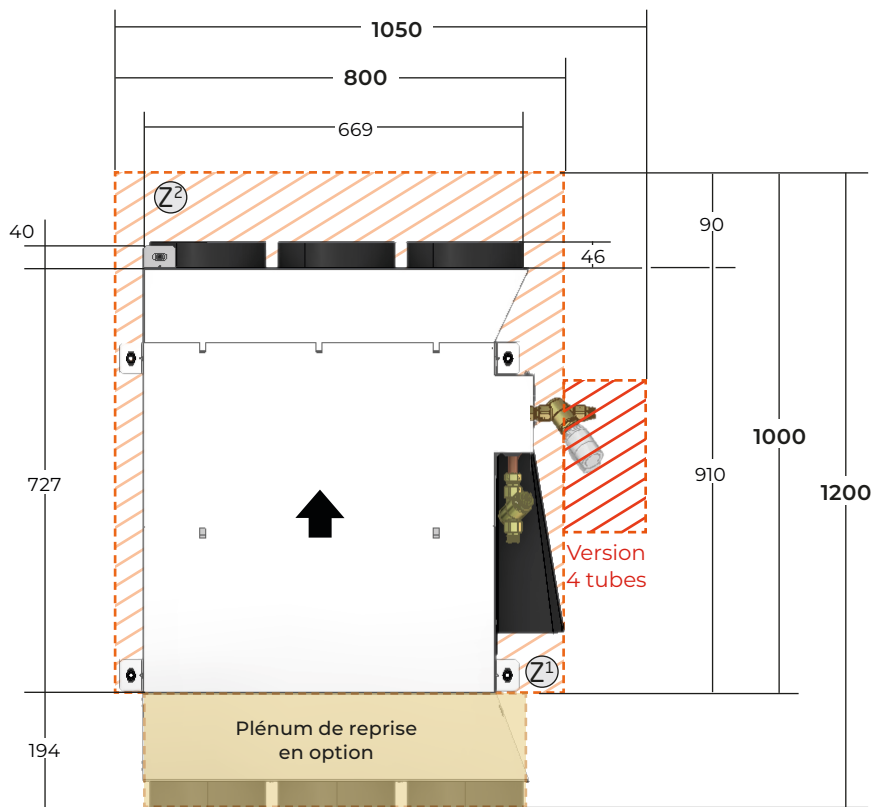


VUE DE DESSUS
FIXATION STANDARD



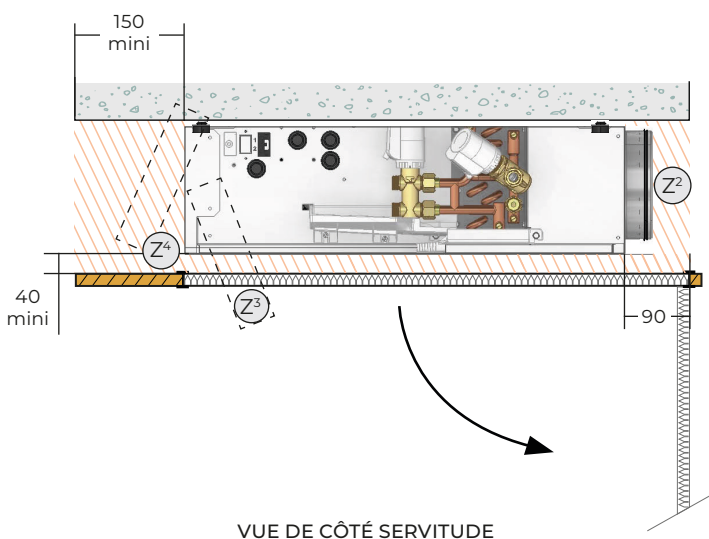
VUE DE DESSUS
FIXATION CONTRE UN MUR

cPIA 6
2 TUBES et 4 TUBES



VUE DE DESSUS

cPIA 6	Dimensions de trappe conseillée pour un plafond non démontable	
	Largeur trappe	Longueur trappe
2T ou URBAN	800	1000
4T	1050	1000
2T ou URBAN + plénum reprise	800	1200
4T + plénum reprise	1050	1200

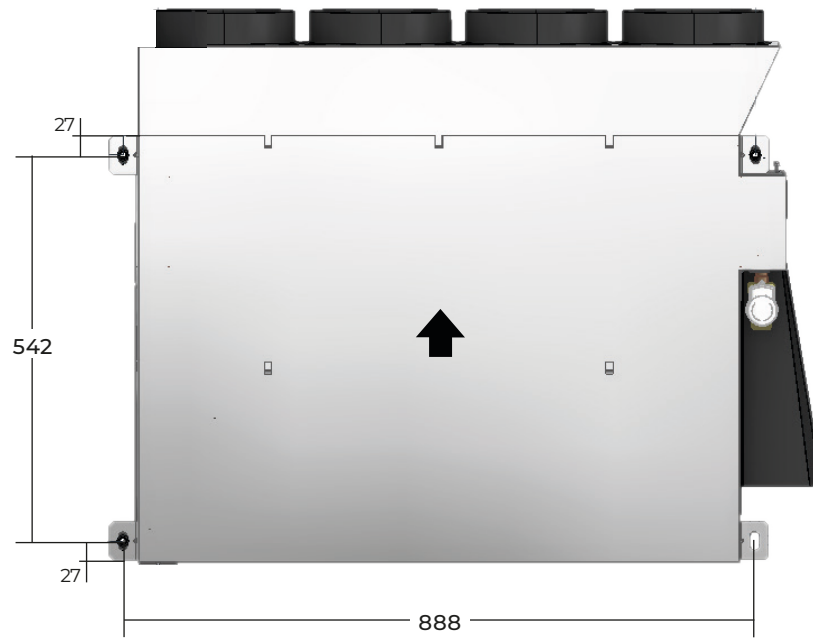


VUE DE CÔTÉ SERVITUDE

- (Z¹) Zone d'accès hydraulique
- (Z²) Zone d'accès sortie aéraulique
- (Z³) Zone d'accès filtre par l'arrière dans le cas de la reprise en vrac
- (Z⁴) Zone de circulation de l'air

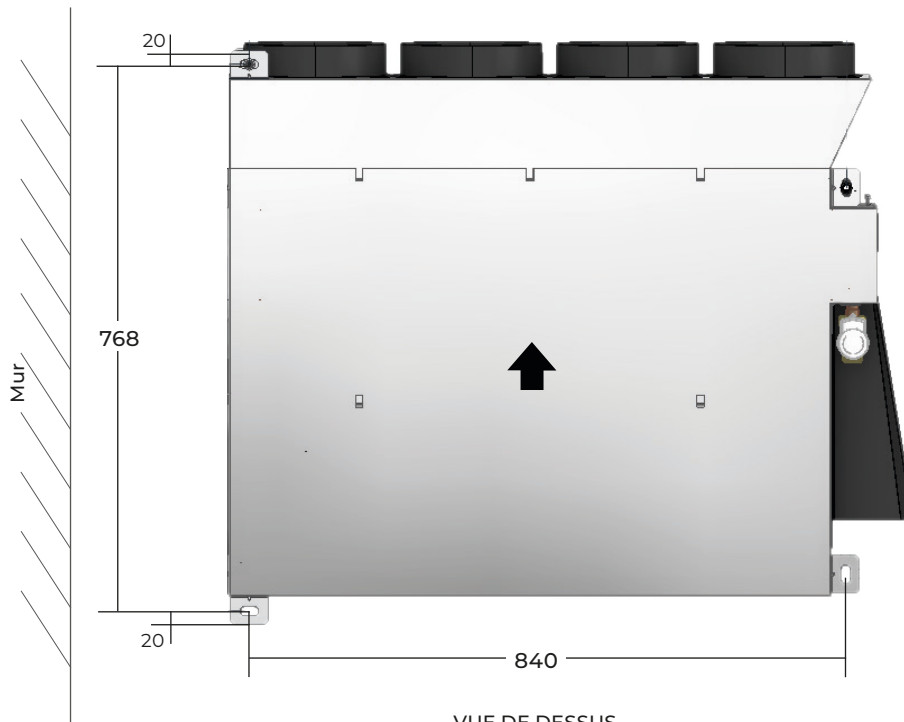
Unité : mm

cPIA 8



VUE DE DESSUS
FIXATION STANDARD

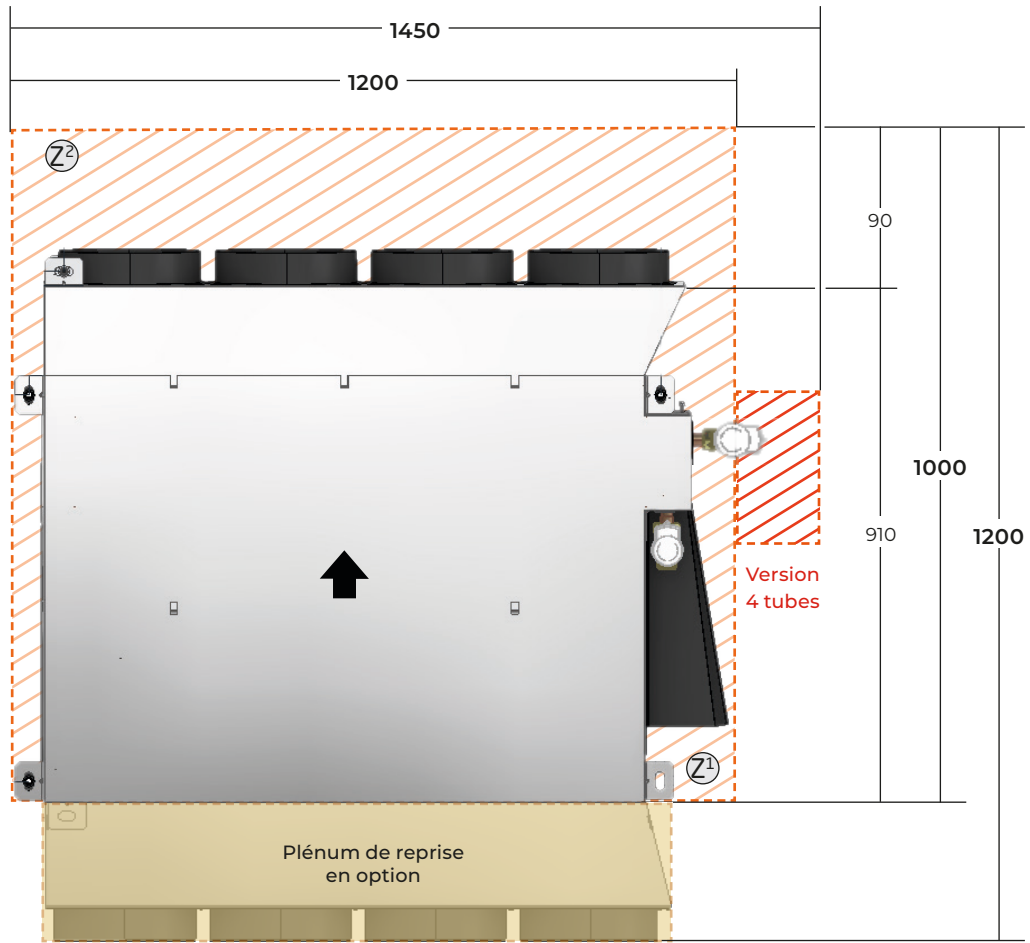
Pour l'installation, proche d'un mur, il est possible de déplacer des pattes de fixation sur site :



VUE DE DESSUS
FIXATION CONTRE UN MUR

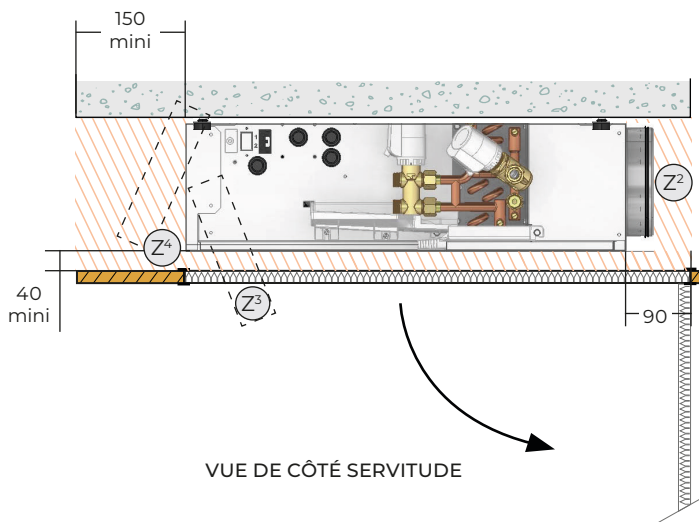
Unité : mm

cPIA 8
2 TUBES et 4 TUBES



VUE DE DESSUS

cPIA 8	Dimensions de trappe conseillée pour un plafond non démontable	
	Largeur trappe	Longueur trappe
2T ou URBAN	1200	1000
4T	1450	1000
2T ou URBAN + plénum reprise	1200	1200
4T + plénum reprise	1450	1200



VUE DE CÔTÉ SERVITUDE

- (Z¹) Zone d'accès hydraulique
- (Z²) Zone d'accès sortie aéraulique
- (Z³) Zone d'accès filtre par l'arrière dans le cas de la reprise en vrac
- (Z⁴) Zone de circulation de l'air

Unité : mm

4.3 Filtres

Trois niveaux de filtration sont disponibles afin de répondre aux différents besoins de qualité d'air et de protection des équipements : Coarse 50 % (G 3), Coarse 65 % (G 4) et ePM1 60 % (F 7).

Classification EN ISO 16890 / EN 779	Type de filtration	Efficacité indicative	Particules principalement retenues
Coarse 50 % (G 3)	Préfiltre grossier	≥ 50 % sur les particules grossières (> 10 μm)	Poussières grossières, insectes, fibres textiles, pollens de grande taille
Coarse 65 % (G 4)	Préfiltre renforcé	≥ 65 % sur les particules grossières (> 10 μm)	Poussières, pollens, fibres, particules de grande taille
ePM1 60 % (F 7)	Filtre fin	≥ 60 % sur les particules PM1 (< 1 μm)	Particules fines, poussières de combustion, suies, bactéries transportées par l'air, particules urbaines



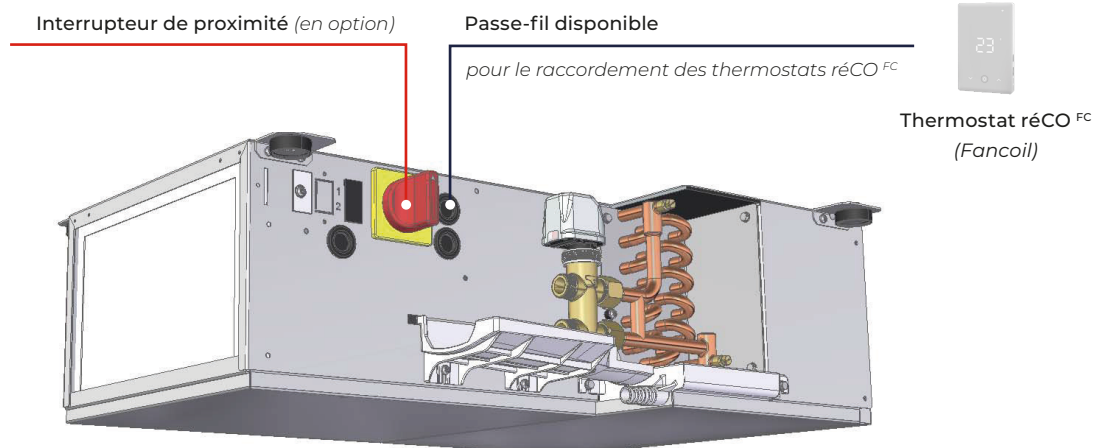
Important : le remplacement du filtre doit être effectué une fois par an.

05. Raccordement électrique

L'ensemble des composants électriques (*régulateurs, vannes, sondes, etc.*) sont assemblés, câblés et testés en usine.

Régulation rEADY :

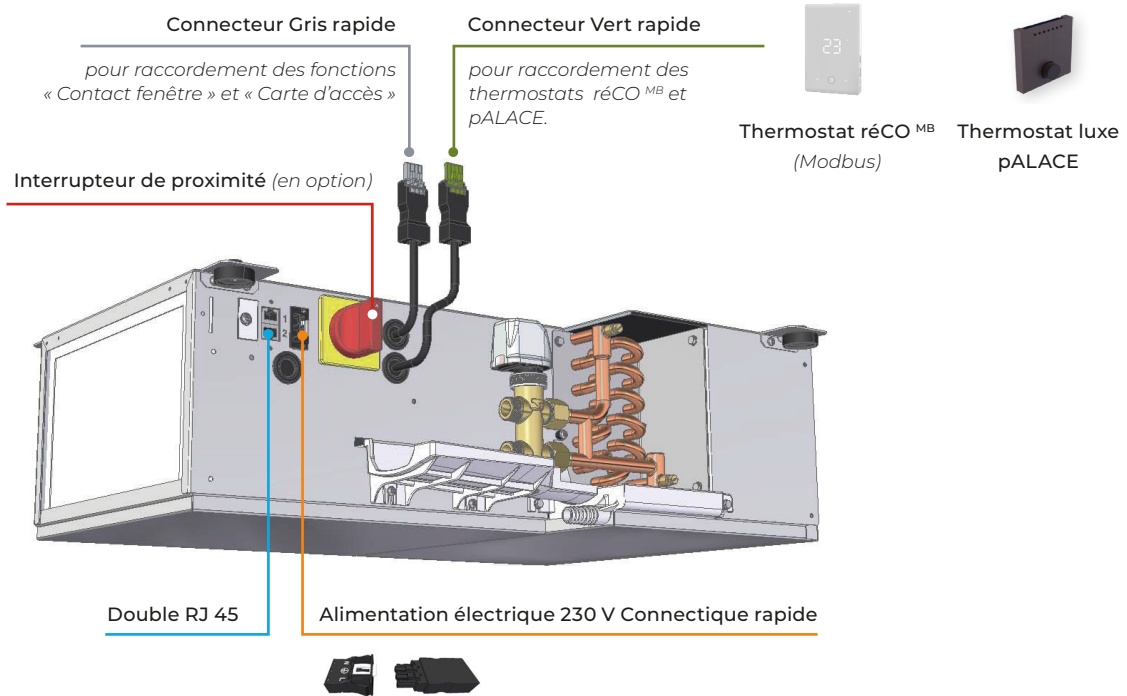
Les unités cPIA 4 SLIM, 6 et 8 régulation rEADY sont équipées d'un bornier de raccordement dédié au thermostat.



Unité : mm

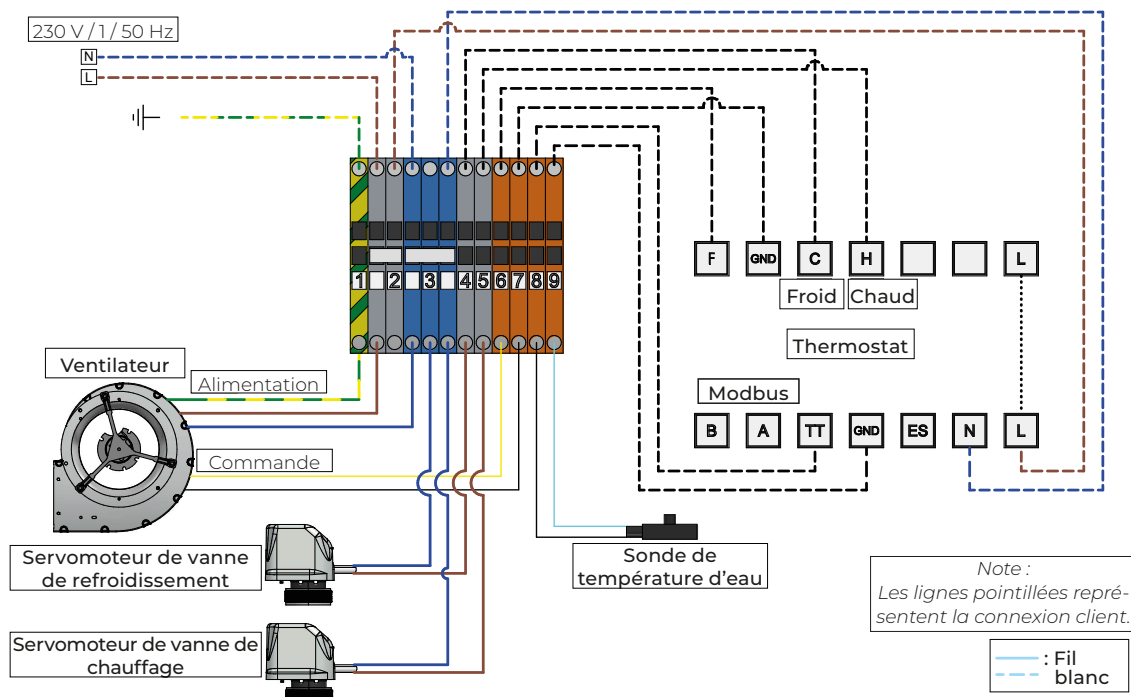
Régulation rCONNECT :

Les unités cPIA 4 ^{SLIM}, 6 et 8 régulation rCONNECT sont équipées d'une double connexion RJ 45. Un connecteur rapide assure le raccordement de l'alimentation électrique.



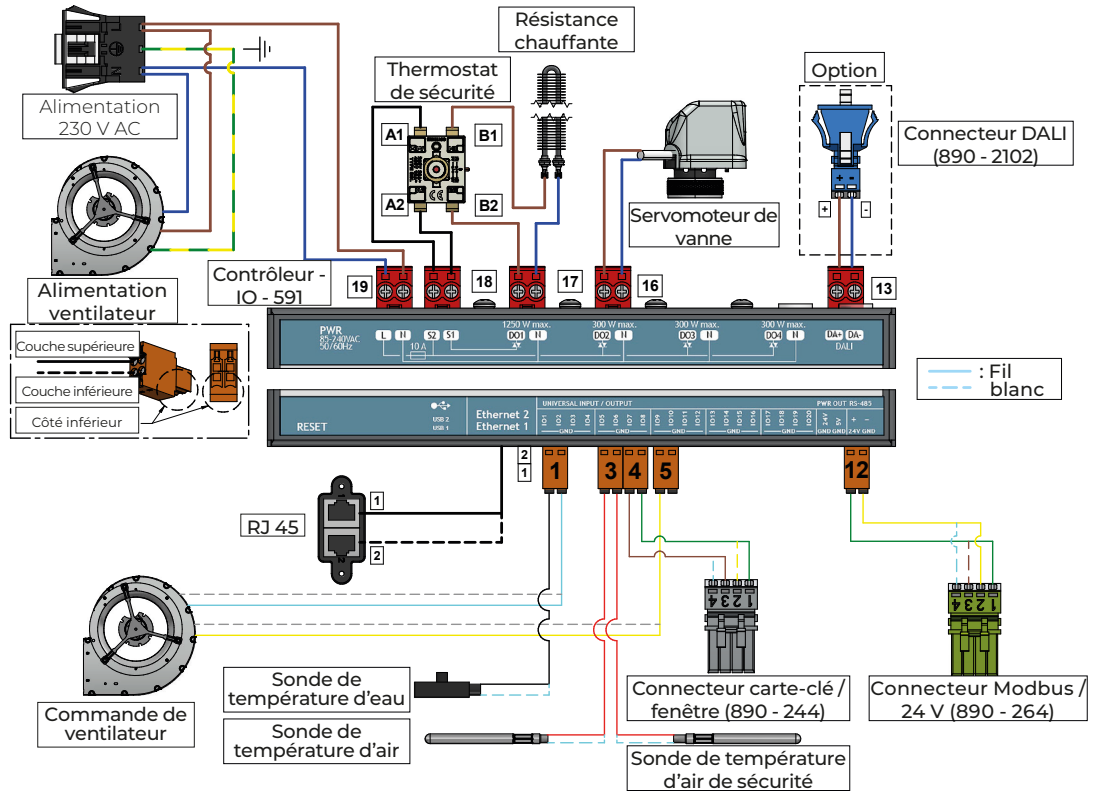
5.1. Schéma électrique - Régulation rREADY

cPIA 4 / 6 rREADY - 4 TUBES



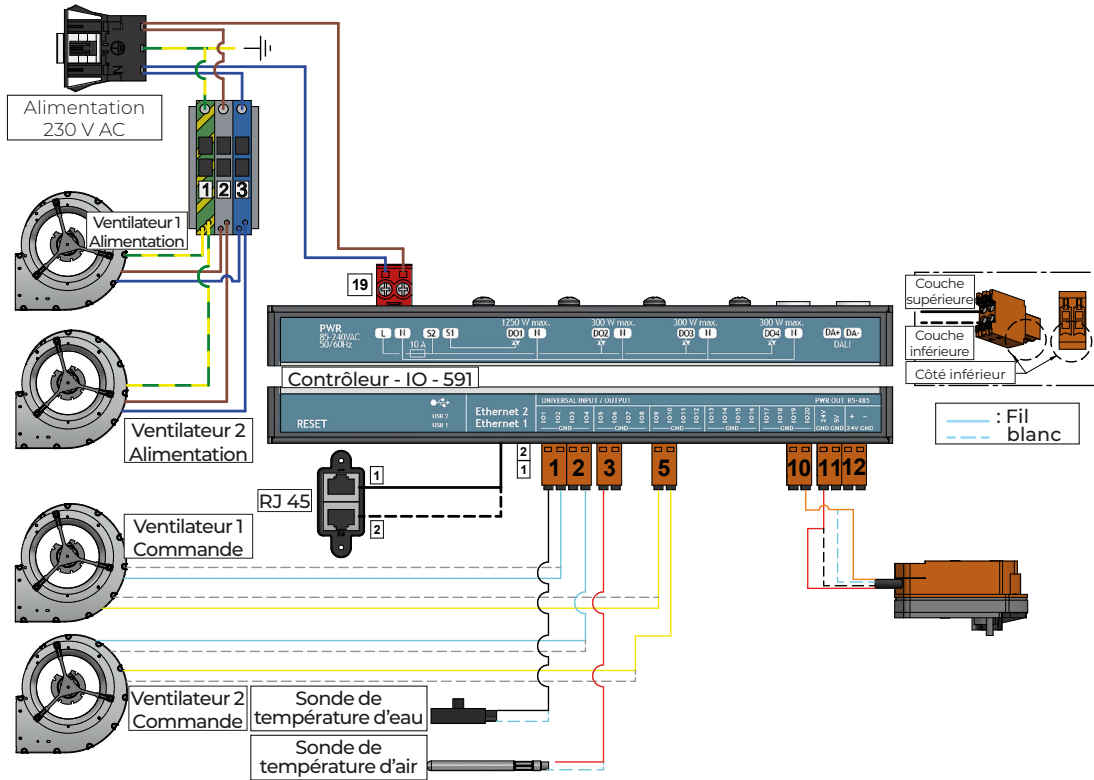
« Schéma de principe fourni à titre indicatif et non contractuel. »

cPIA 4 / 6 rCONNECT - 2 TUBES & 2 FILS



« Schéma de principe fourni à titre indicatif et non contractuel. »

cPIA 8 rCONNECT



« Schéma de principe fourni à titre indicatif et non contractuel. »

06. Options

6.1. Régulation simplifiée et embarquée

L'unité de confort cPIA 4 SLIM, 6 et 8 dispose d'un large choix de régulation permettant de répondre à tout type de programmes (*résidences d'étudiantes, hôtels, EPHAD, hôpitaux...*).

La régulation rEADY est adaptée aux programmes non communicants ou avec des fonctions de communications simplifiées en Modbus RTU.

La régulation rCONNECT est particulièrement dédiée aux programmes nécessitant une supervision communicante sur les traditionnels protocoles du Building Automation (*BACnet IP ou Modbus TCP / IP*) ou à travers un protocole natif web permettant une cybersécurité renforcée et une compatibilité informatique de niveau 3 (*OPC*).

	rEADY ⁽¹⁾	rCONNECT
CONFIGURATIONS		
Configuration 2 tubes	√	√
Configuration 2 tubes 2 fils	√	√
Configuration 4 tubes	√	√
Configuration vanne 6 voies		√
Configuration 2 zones	(2)	√
FONCTIONS		
Contact de fenêtre	√	√
Contact de carte d'accès	√	√
Contrôle des éclairages		√
Contrôle des occupants		√
Système DND ⁽³⁾		√
Contrôle de l'air neuf		√
PROTOCOLES DE COMMUNICATION		
Modbus RTU	√	√
Bacnet MS / TP		√
Modbus TCP / IP		√
Bacnet IP		√
OPC		√
DALI 2.0		√

⁽¹⁾ disponible à partir de 1^{er} trimestre 2027

⁽²⁾ disponible sur consultation

⁽³⁾ do not disturb, make up room, courtoisie, etc.

Gamme des thermostats :



Thermostat réCO



pAD 7

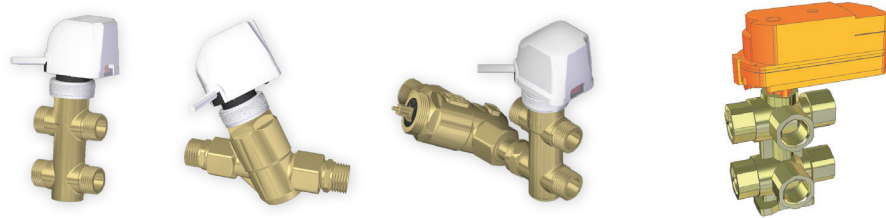


Thermostat luxe
pALACE

6.2. Panoplie hydraulique

Les unités peuvent être équipées de 3 panoplies différentes sur la batterie principale ainsi que sur la batterie chaude en configuration 4 tubes.

La panoplie de 4 vannes 6 voies n'est pas montée en usine.



	Panoplie 1	Panoplie 2	Panoplie 3	Panoplie 4 Vannes 6 voies (Non montée usine)
cPIA 4 SLIM				
Diamètre de raccordement	G 1/2"	G 1/2"	G 1/2"	G 1/2"
Plage de débit	kVS = 1.0 m ³ /h	100 - 575 L/h	100 - 575 L/h	kVS = 0.63 m ³ /h
cPIA 6				
Diamètre de raccordement	G 1/2"	G 1/2"	G 1/2"	G 1/2"
Plage de débit	kVS = 1.6 m ³ /h	110 - 990 L/h	110 - 990 L/h	kVS = 0.63 m ³ /h ou kVS = 1.0 m ³ /h
cPIA 8				
Diamètre de raccordement	G 3/4"	G 3/4"	G 3/4"	G 1/2"
Plage de débit	kVS = 2.5 m ³ /h	110 - 990 L/h	110 - 990 L/h	kVS = 0.63 m ³ /h ou kVS = 1.0 m ³ /h

Panoplie 1 : vanne 4 voies motorisée 230 V chrono-proportionnelle

Panoplie 2 : vanne d'équilibrage dynamique motorisée 230 V chrono-proportionnelle (compatibles avec la régulation rEADY et rCONNECT)

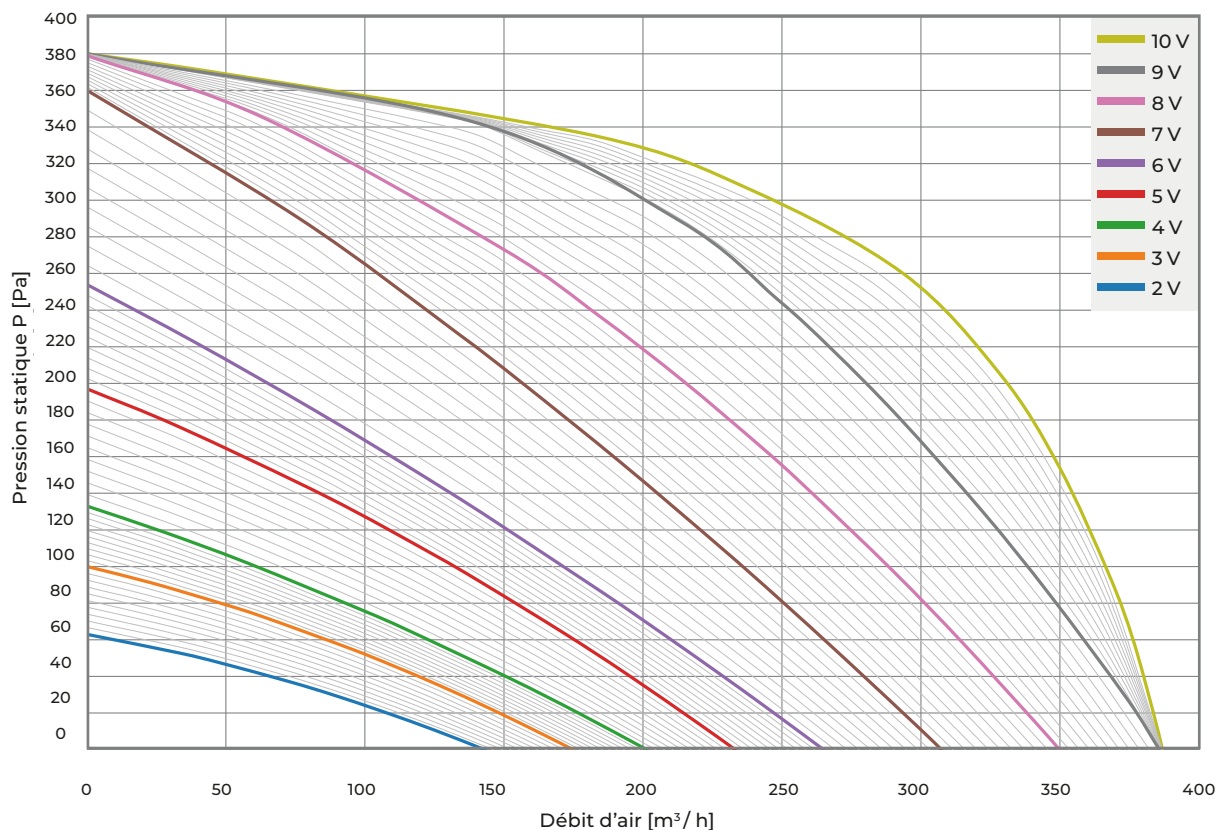
Panoplie 3 : vanne 4 voies motorisée 230 V chrono-proportionnelle + vanne d'équilibrage dynamique réglée d'usine

Panoplie 4 : vanne 6 voies motorisée 24 VDC et pilotage 0-10 VDC, livrée séparément.

07. Pression statique disponible

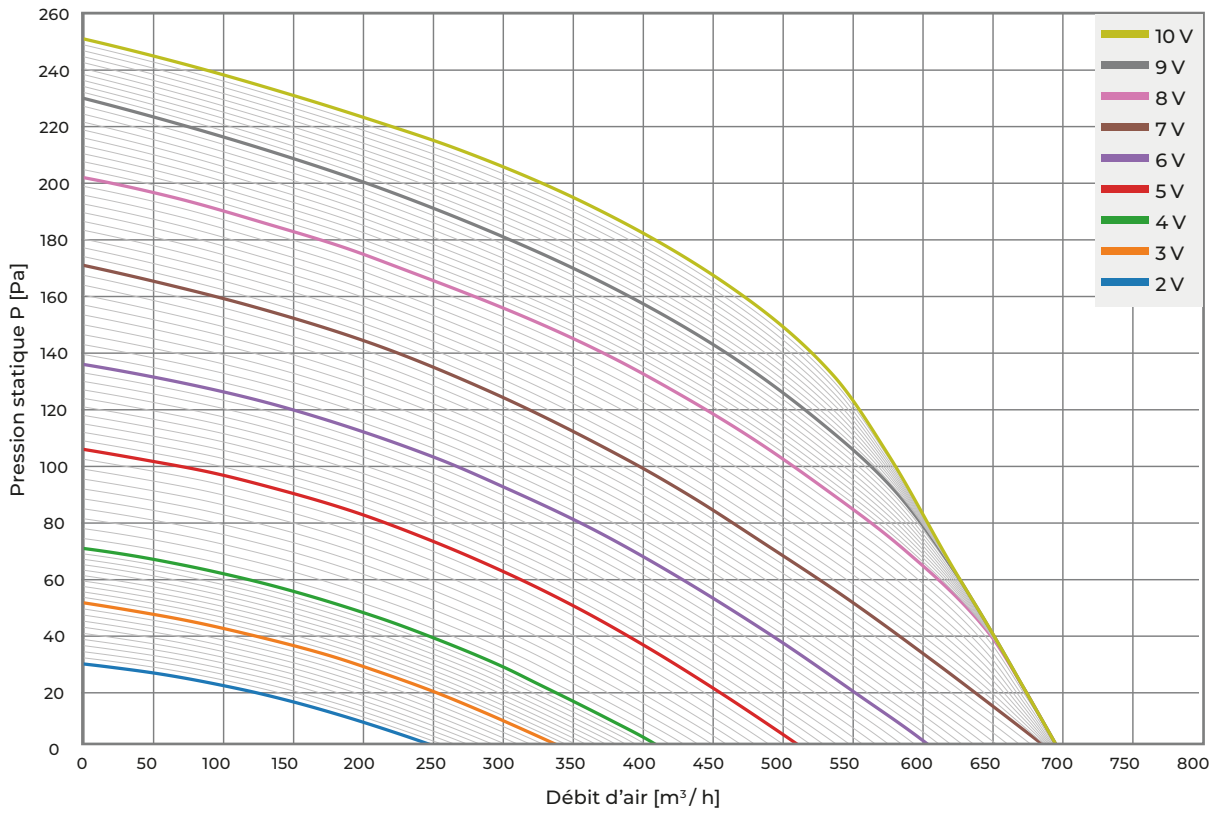
cPIA 4 SLIM

Courbes aérauliques cPIA 4 SLIM - 1 et 2 sorties

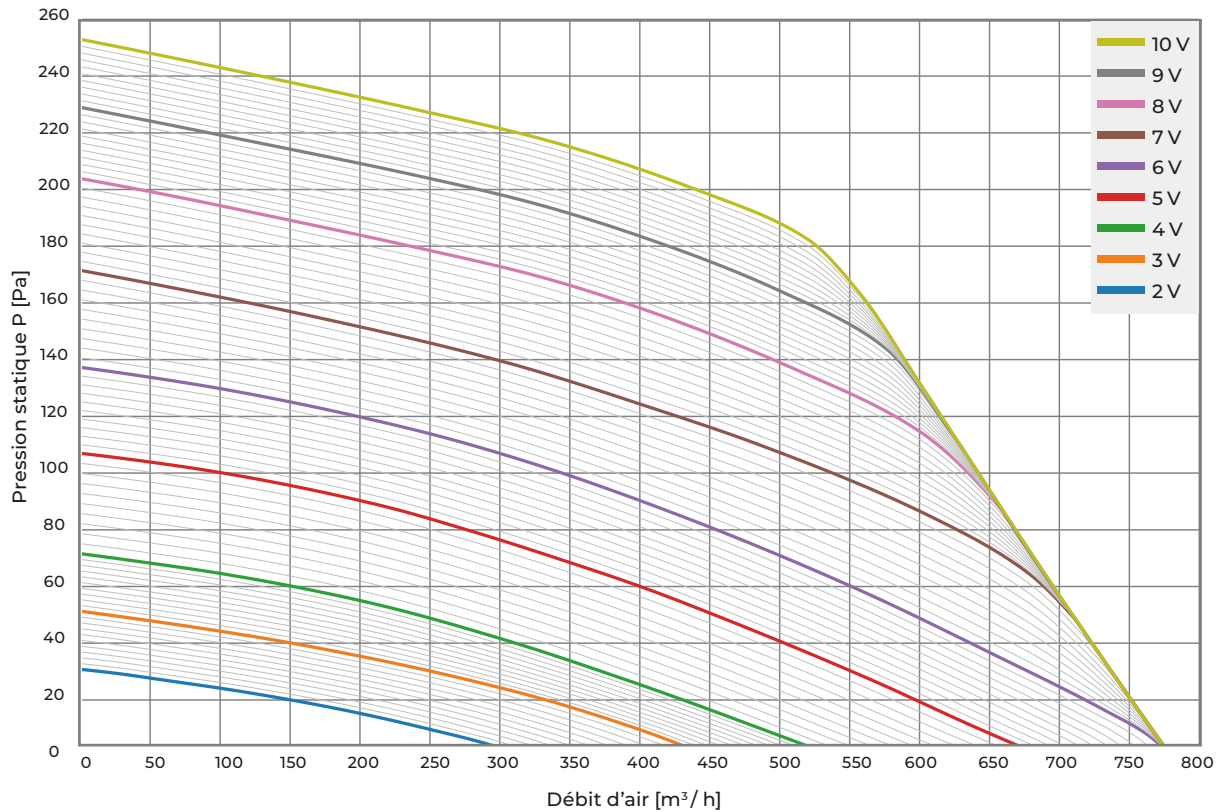


cPIA 6

Courbes aérauliques cPIA 6 - 1 sortie

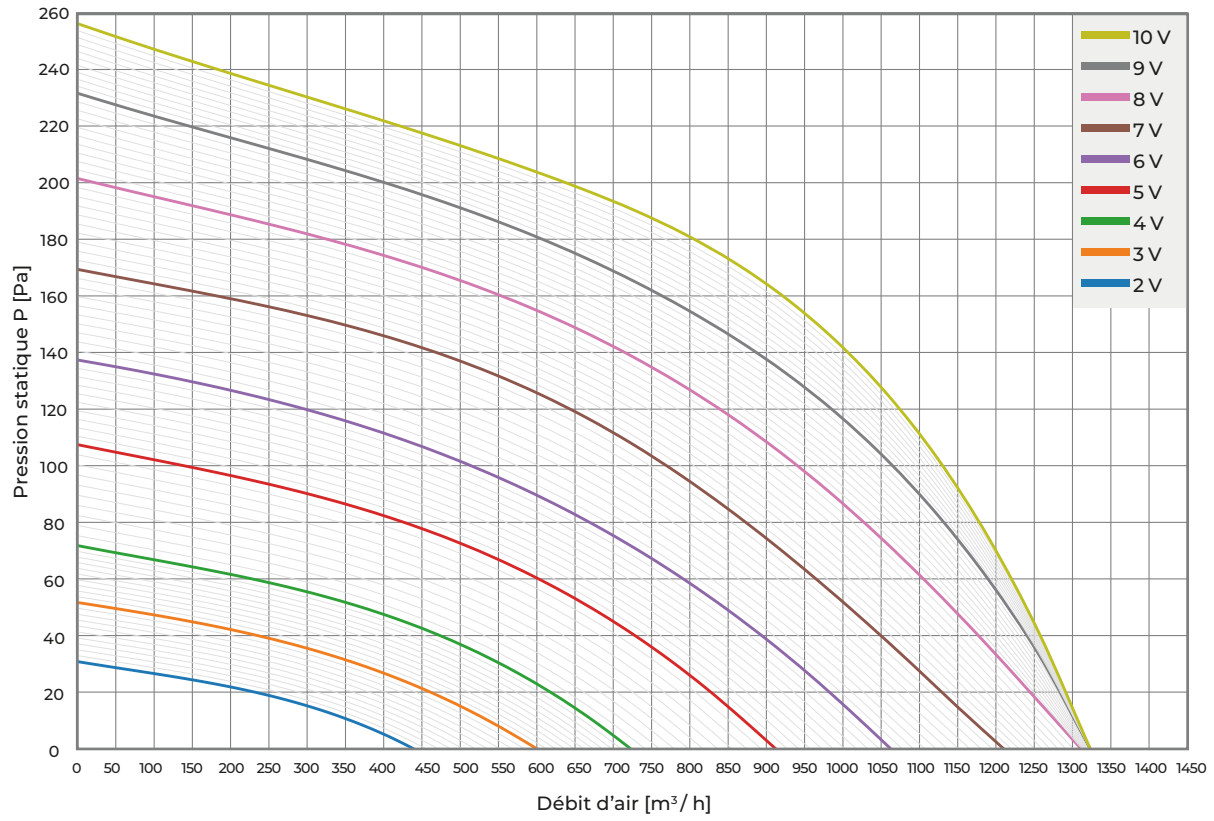


Courbes aérauliques cPIA 6 - 2 et 3 sorties

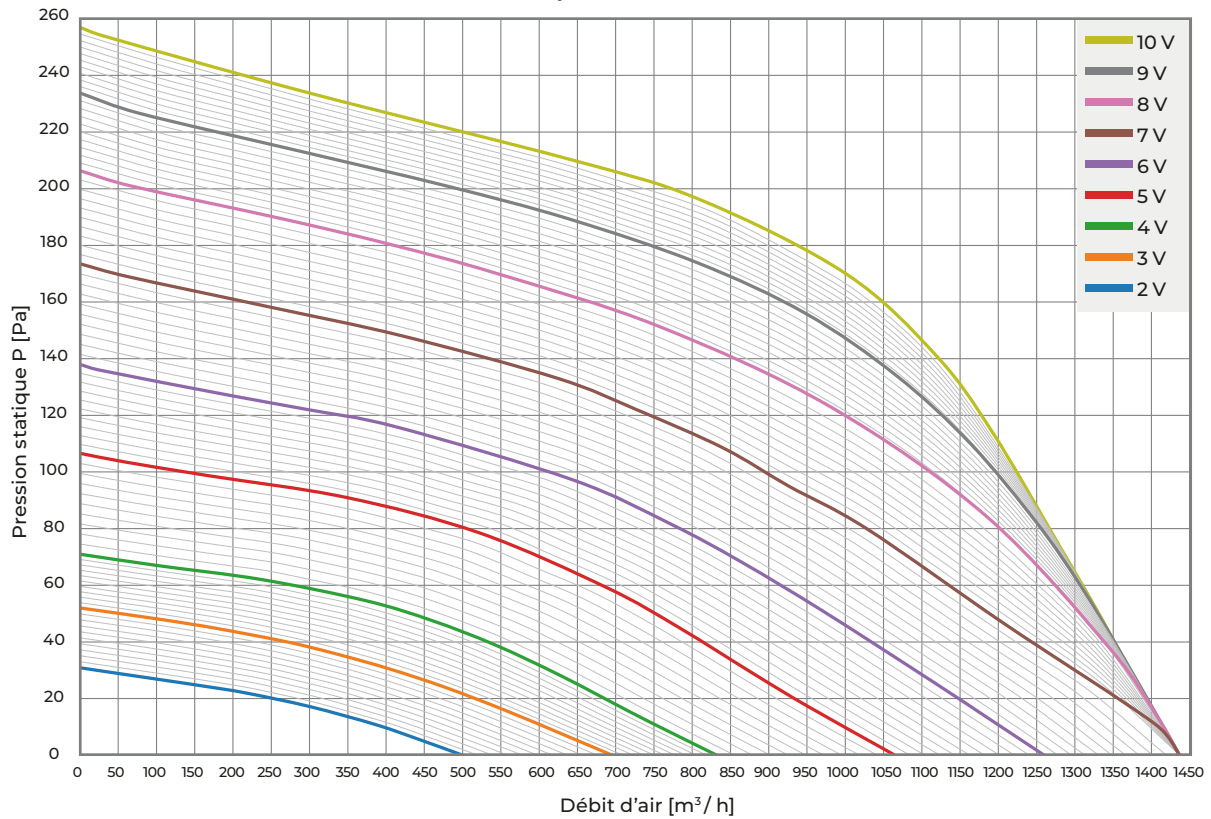


cPIA 8

Courbes aérauliques cPIA 8 - 2 sorties



Courbes aérauliques cPIA 8 - 3 et 4 sorties

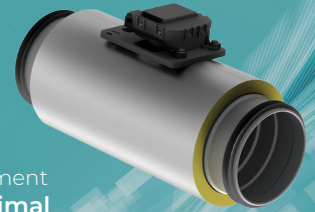


A venir !

DVAV

Module de contrôle dynamique de la ventilation

Grâce aux modules optionnels DVAV, nos unités ajustent dynamiquement les débits d'air neuf et d'air vicié en temps réel pour un **confort maximal** des occupants et une **efficacité énergétique optimisée** du bâtiment.

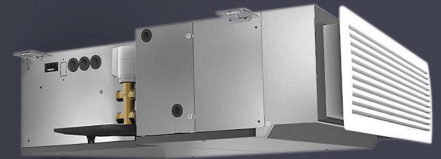


A venir !

cPIA 5

Unité de confort

Un **maximum de puissance** dans un **minimum d'épaisseur**
 Largeur 725 mm, épaisseur **199 mm**
 Intégration de la grille de soufflage / reprise d'UALIA 700.



cPIA 4^{SLIM} / 6 / 8

Unité de confort compacte monozone

Domaines d'application (*rénovation et neuf*) :

Hôtels

Résidences de tourisms

Résidences d'étudiantes

Etablissements de santé (*chambre hospitalière ou médicale*)

Logements type 1

Systemes :

iROOM **cZONE**

CE

EUREVIA
www.eurevia.com

ZI Athélia V, 369 Avenue des Grenadiers, 13600 La Ciotat, FRANCE

Tél : + 33 (0) 4 42 70 70 30 Email : info@eurevia.com

N° document OA153 - 03F26.FR